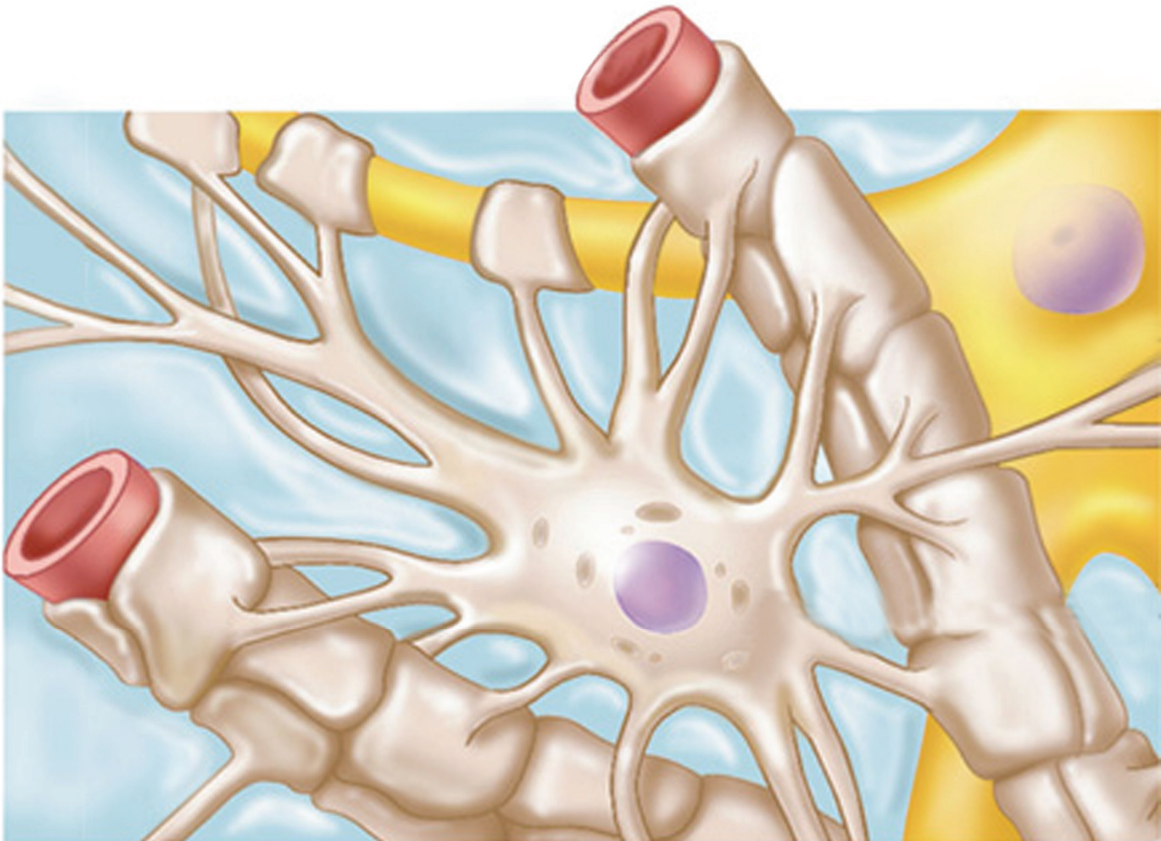
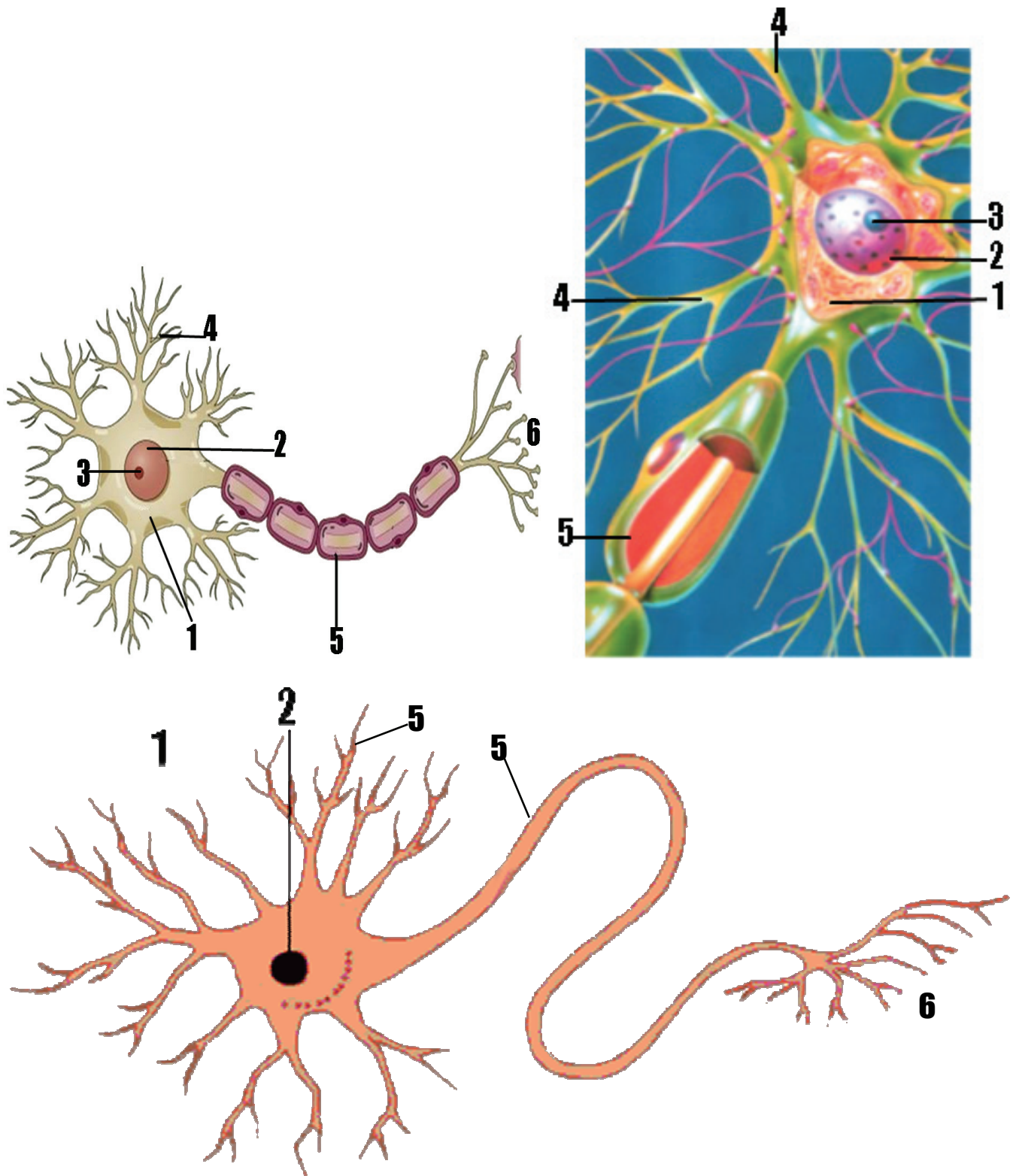


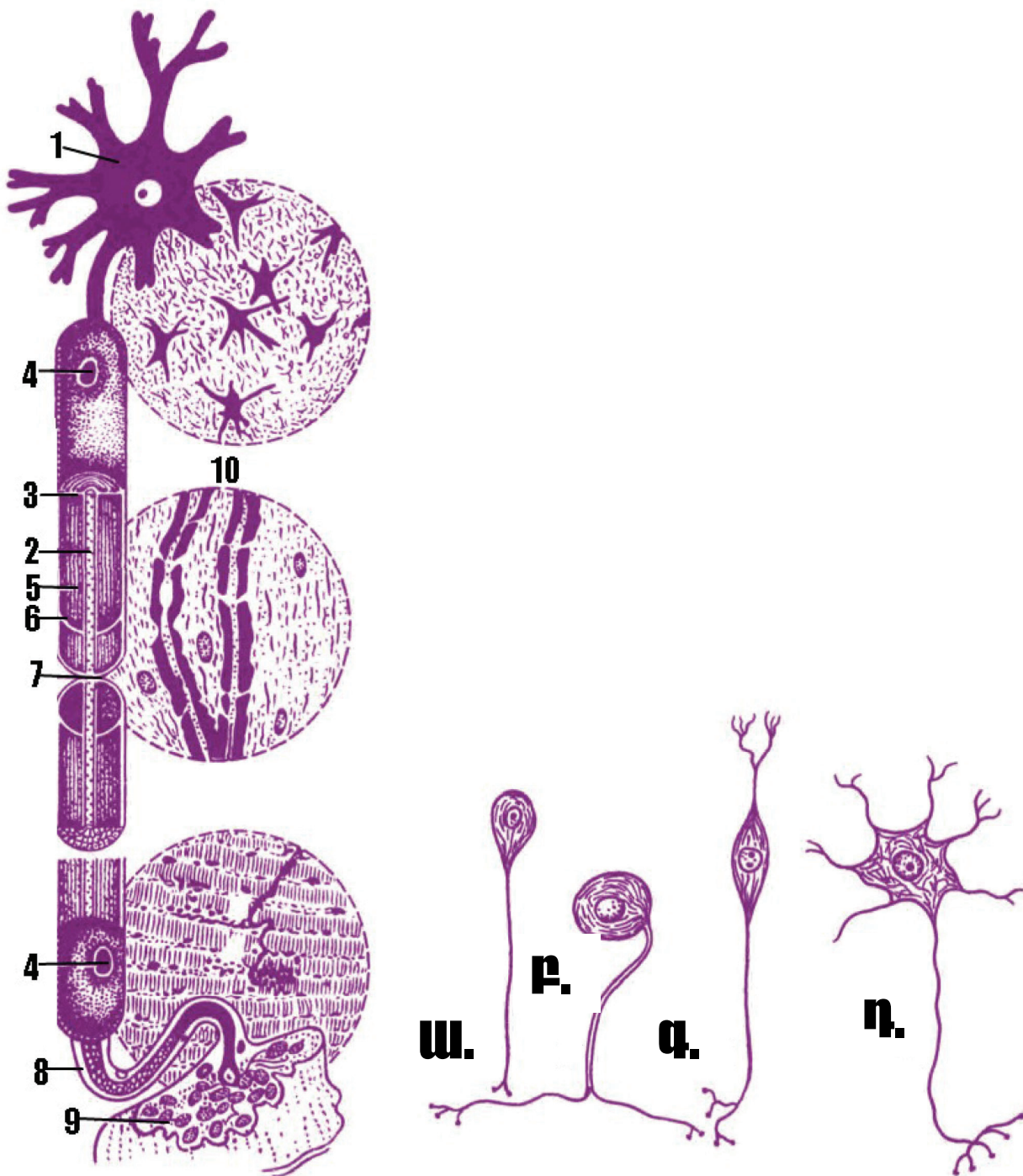
# ՆՅԱՐԴԱՅԻՆ ՀՅՈՒՍՎԱԾՔ





Նկար 150. ՆՅԱՐԴԱՅԻՆ ԲՋԻՋՆԵՐԻ ԿԱՌՈՒՑՎԱԾՔԻ ԳԾԱՊԱՏԿԵՐԸ.

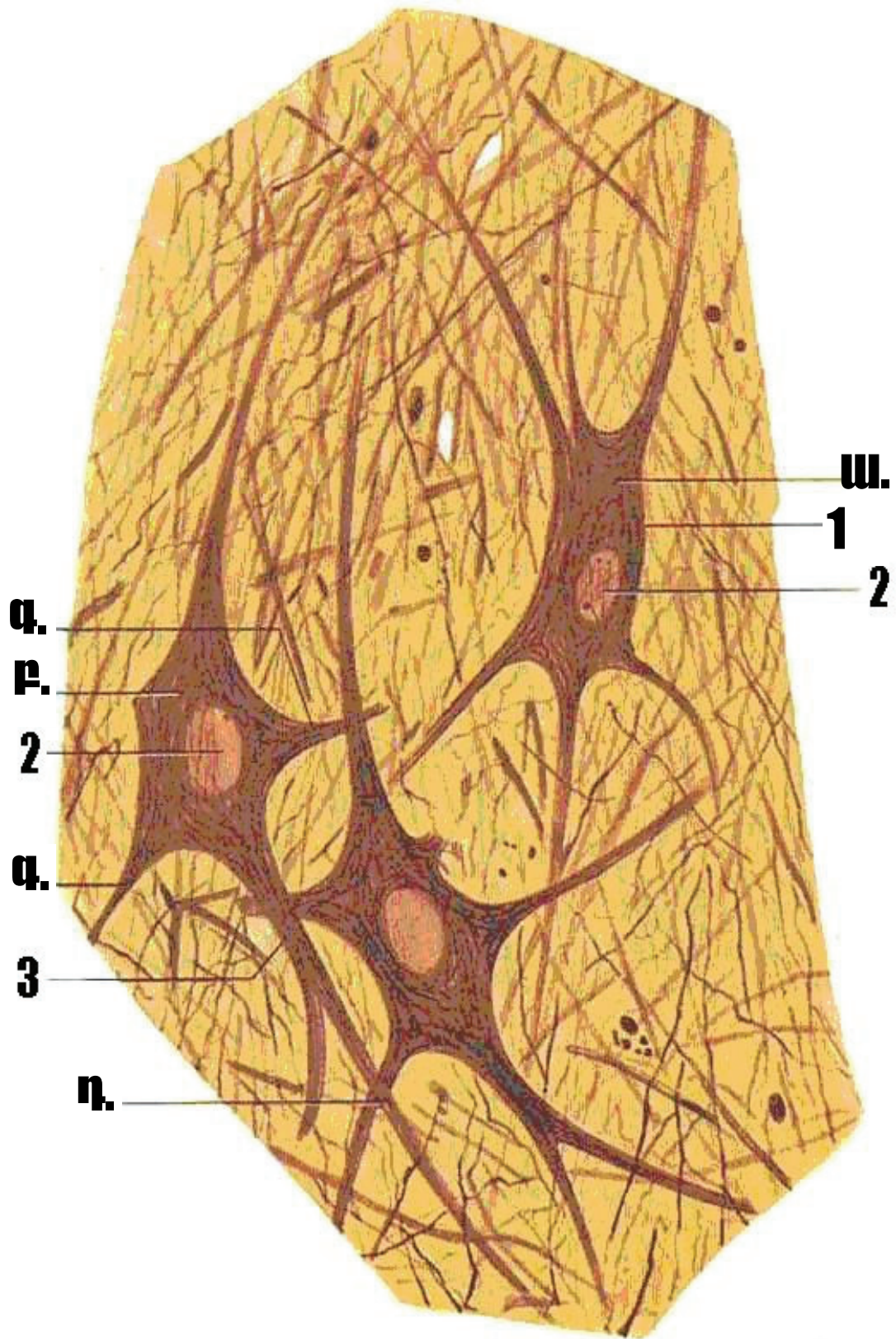
- 1) նյարդային բջջի մարմին, 2) կորիզ, 3) կորիզակ,  
 4) դենդրիտներ, 5) նեյրիտ (աքսոն), 6) նեյրիտի ծայրային ճյուղավորություններ:



Նկար 151. ՆԵՅՐՈՆԻ ԿԱՌՈՒՑՎԱԾՔԻ ԳԾԱՊԱՏԿԵՐԸ.

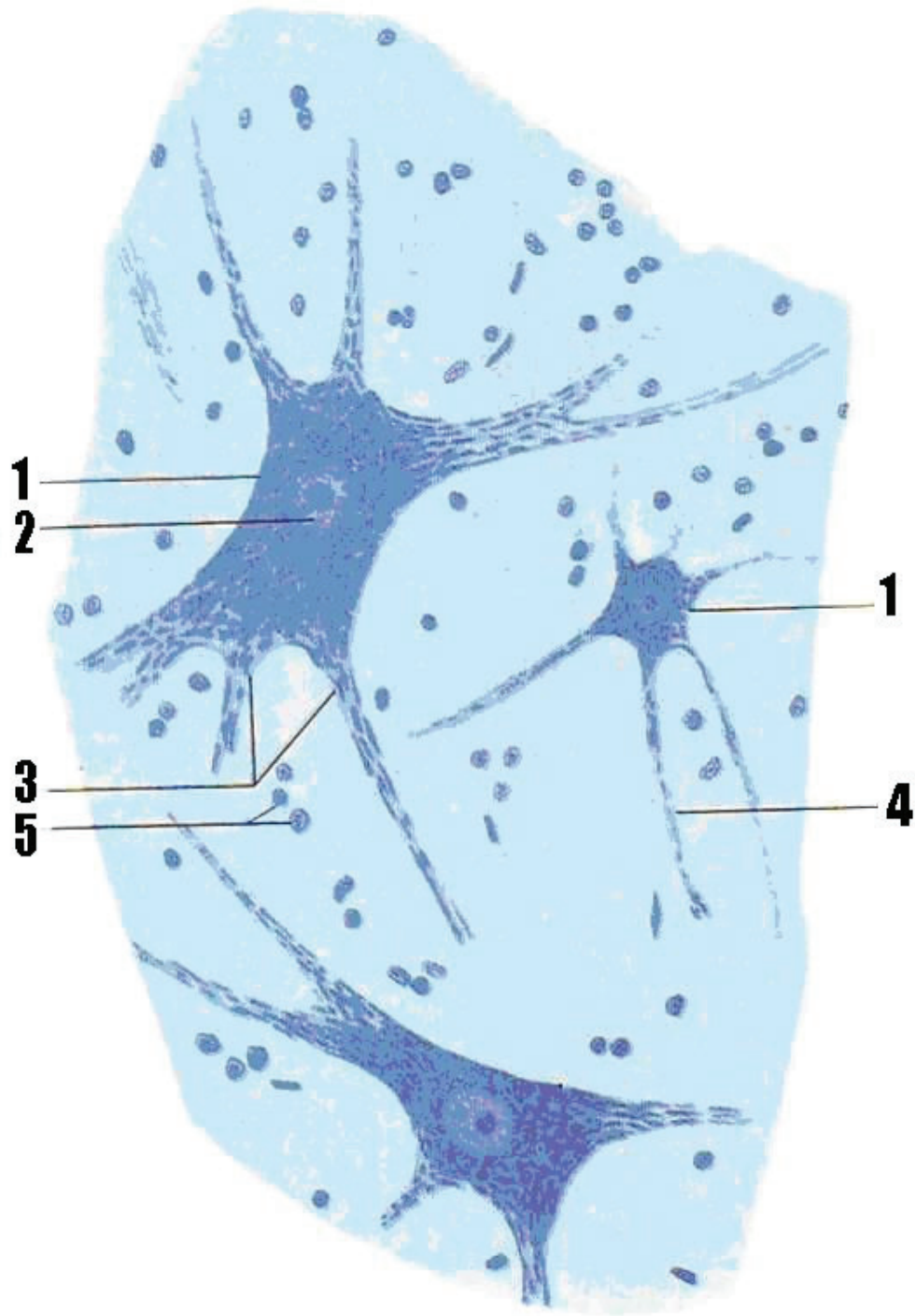
ա. միաբևեռ նեյրոն, բ. կեղծ միաբևեռ նեյրոն, գ. երկբևեռ նեյրոն, դ. բազմաբևեռ նեյրոն

- 1) նեյրոնի մարմին, 2) առանցքային գլան, 3) միելինային թաղանթը կտրվածքում,
- 4) նեյրոլեմնոցիտի կորիզ, 5) միելինային շերտ, 6) Շմիդ-Լատերմանի թրատվածք,
- 7) նյարդաթելի հանգուցային սեղմվածք, 8) միելինազուրկ նյարդաթել,
- 9) նյարդամկանային (շարժիչ) վերջավորություններ,
- 10) միելինապատ նյարդաթել՝ մշակված օսմիաթթվով:



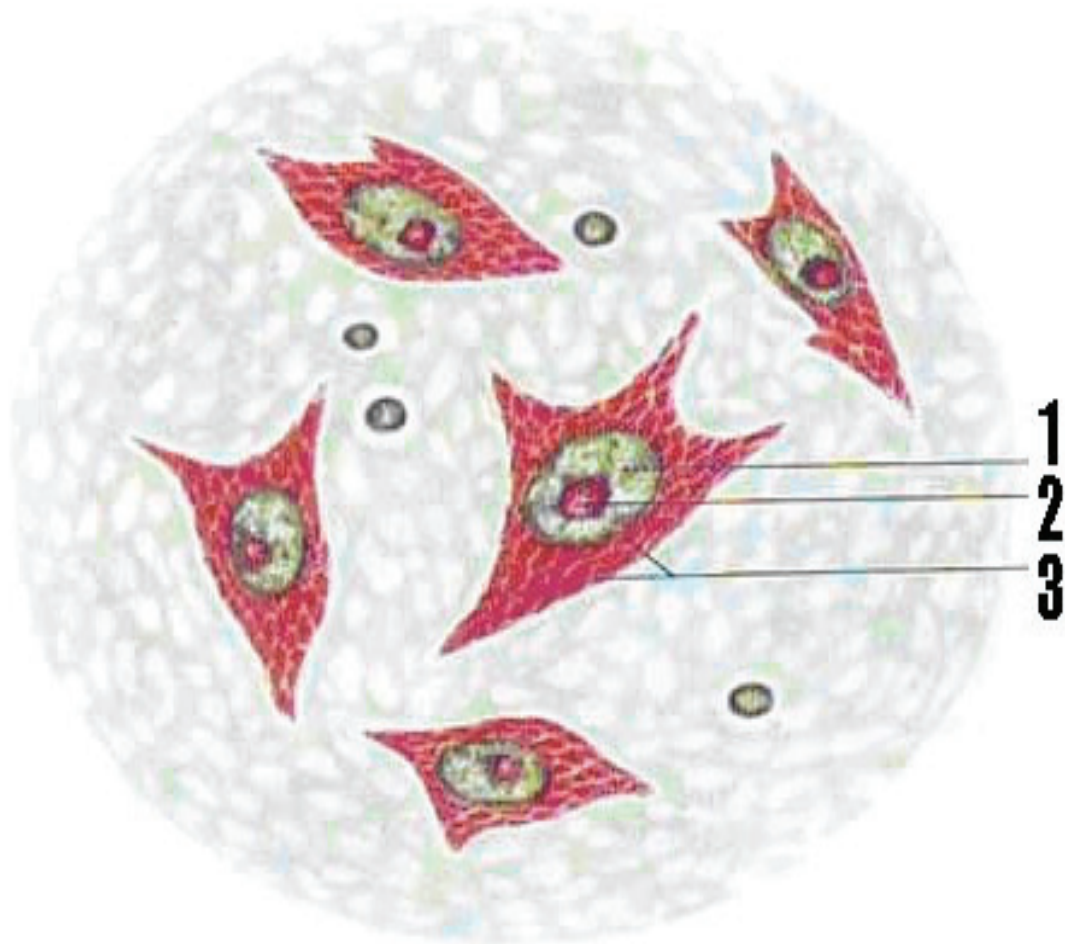
Նկար 152. ՆԵՅՐՈՖԻԲՐԻԼՆԵՐ ՈՂՆՈՒՂԵՂԻ ԲԱԶՄԱԲԵՎԵՌ ՆՅԱՐԴԱՅԻՆ ԲՋԻՋՆԵՐՈՒՄ.

իմպրեգնացիան՝ արծաթով, խոշորացումը՝ 900 անգամ՝  
 1) բջջամարմին, ա) նեյրոպլազմա, բ) նեյրոֆիբրիլներ,  
 2) կորիզ, 3) բջջի ելուստներ,  
 գ. դեմոդիտներ, դ. նեյրիտ:



**Նկար 153. ՏԻԳՐՈՒԴ ՆՅՈՒԹ ՈՂՆՈՒՂԵՂԻ ՆԵՅՐՈՆՆԵՐԻ ՑԻՏՈՂԱԶՍԱՅՈՒՄ.**

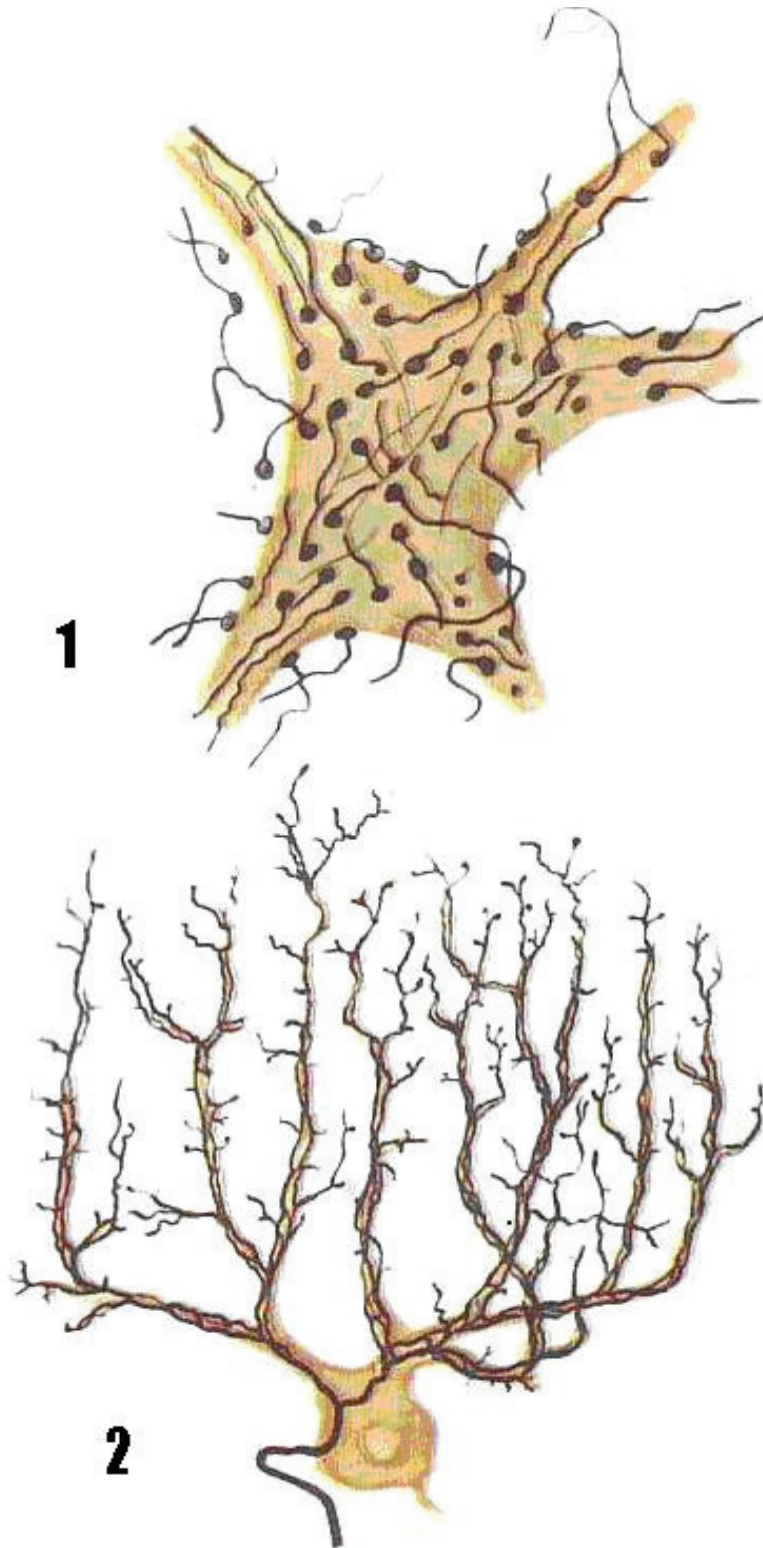
**Աերկումը՝** տոլուիդինային կապույտով ըստ Նիսլի մեթոդի, **խոշորացումը՝** 400 անգամ  
 1) նյարդային բջիջներ՝ ներթալազմայուն վագրանման նյութի բեկորներով հատիկներ (Նիսլի մարմնիկներ),  
 2) կորիզ՝ կորիզակով, 3) դենդրիտներ, 4) ներիտ, 5) ուղեկից (գլիայի) բջիջների կորիզներ:



**Նկար 154. ՌԻՔՆՈՒԿԼԵԻՆԱԹԹՈՒՆ ՈՂՆՈՒՂԵՂԻ ԲԱԶՄԱԲԵՎԵՌ ՆՅԱՐԴԱՅԻՆ ԲՋԻՋՆԵՐԻ ՏԻԳՐՈՒԴ ՆՅՈՒԹՈՒՄ ԵՎ ԿՈՐԻՋԱԿՆԵՐՈՒՄ.**

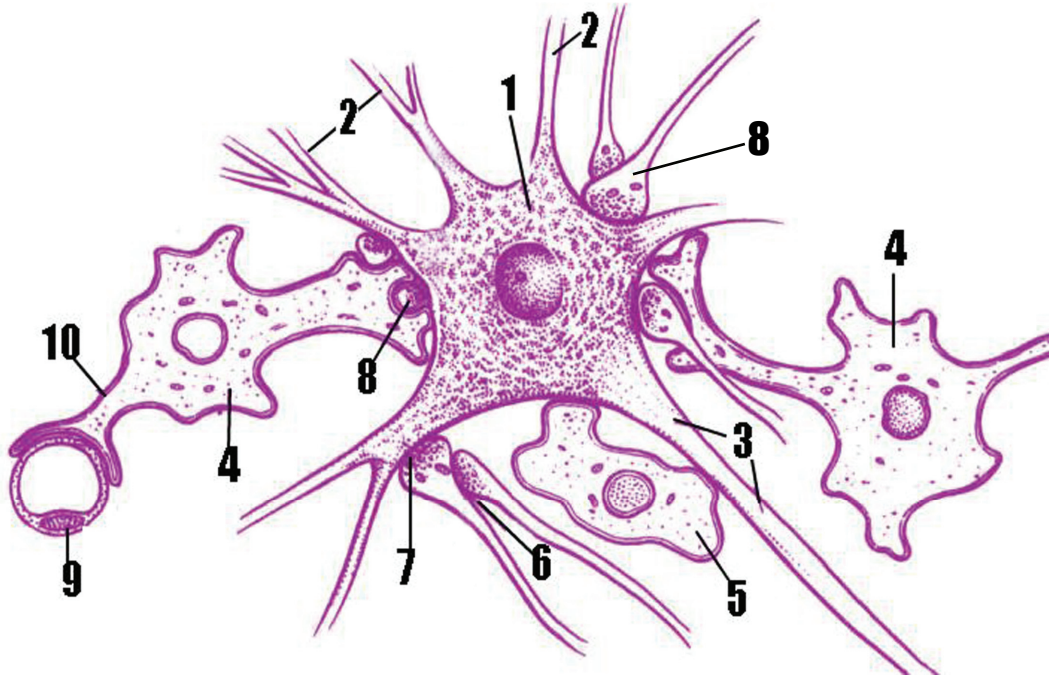
Ներկումը՝ մեթիլ կանաչ-պիրոնինով, խոշորացումը՝ 900 անգամ ՌՆԹ) ի կուտակման տեղերը ներկված են բալակարմիր գույնով.

1) նյարդային բջջի կորիզ, 2) կորիզակ, 3) տիգրոիդ նյութ:



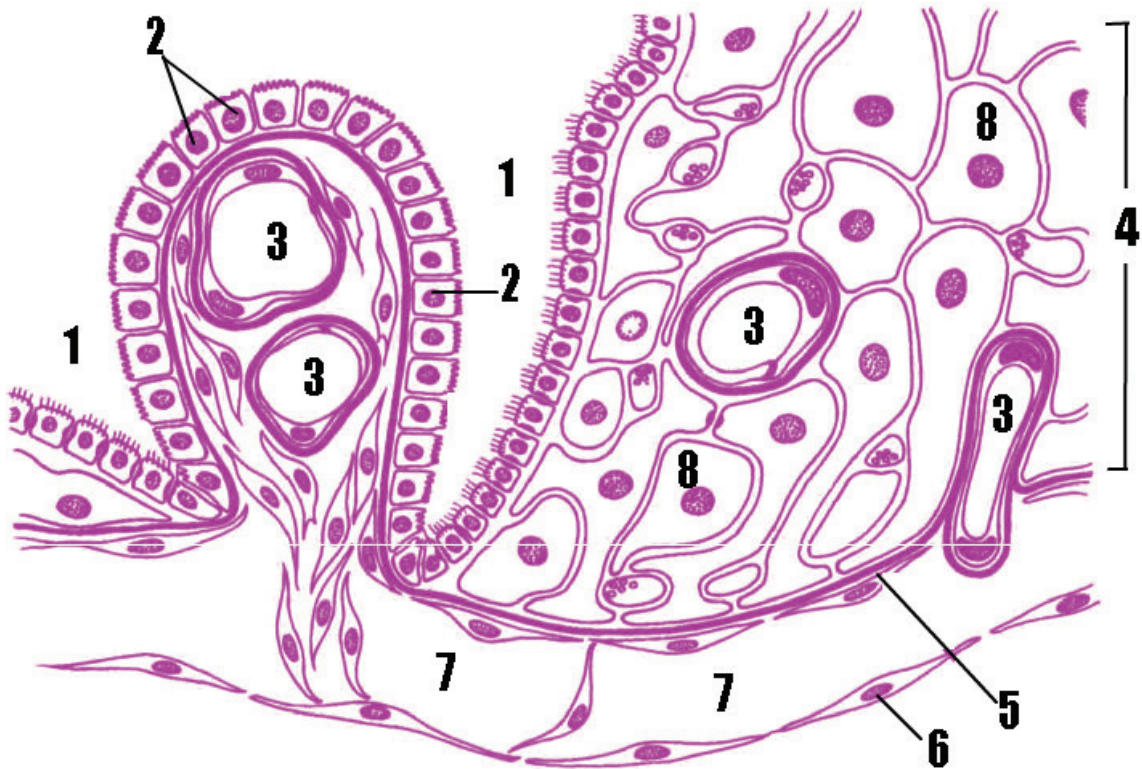
Նկար 155. ՆԵՅՐՈՆՆԵՐԻ ՄԻՋԵՎ ՀԱՂՈՐԴԱԿՑՄԱՆ ՏԱԲԵՐԱԿՆԵՐ (ԳԾԱՊԱՏԿԵՐԱՅԻՆ ՆԿԱՐՆԵՐ).

- 1) ողնուղեղի բազմաբևեռ նեյրոնի սինապսներ՝ մոտեցող նյարդային թելիկներով,
- 2) մարդու ուղեղիկի կեղևի հանգուցային նեյրոցիտի սինապս՝ մոտեցող մագլցող թելերով:



Նկար 156. ՆԵՅՐՈՆԻ, ԱՍՏՐՈՂԻԱՅԻ, ՕԼԻԳՈՂԵՆՂՐՈՂԻԱՅԻ ԵՎ ՆՅԱՐԴԱՅԻՆ ՎԵՐՋՈՒՅԹՆԵՐԻ ՓՈԽՅԱՐԱԲԵՐՈՒԹՅԱՆ ԳԾԱՊԱՏԿԵՐԸ.

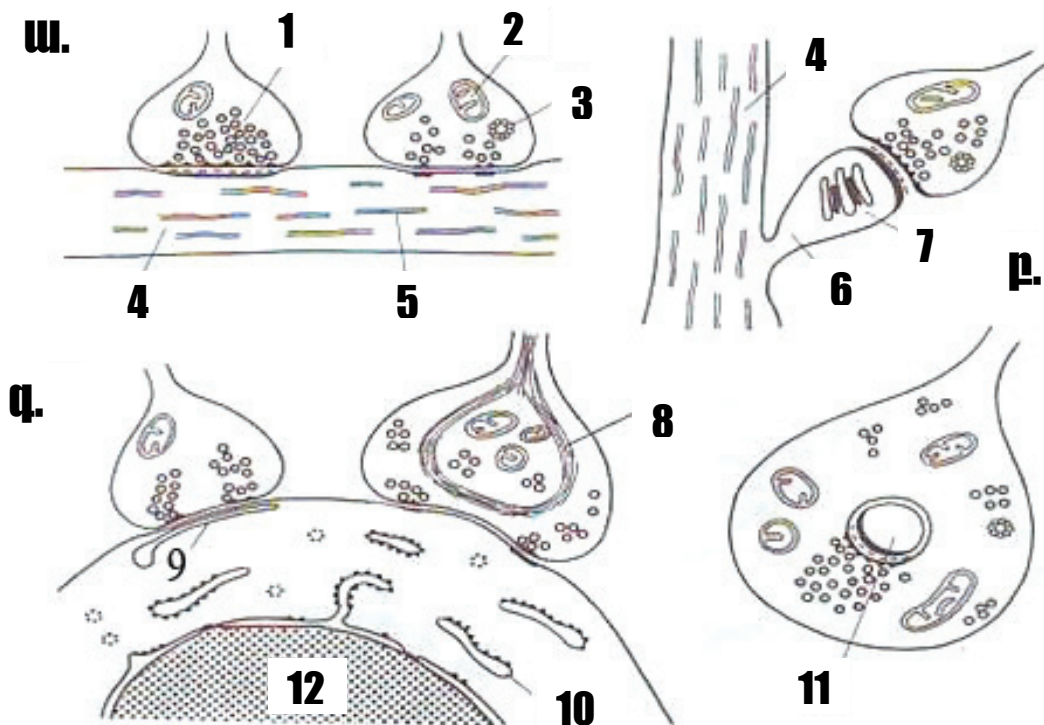
- 1) նեյրոնի մարմին, 2) դենդրիտներ, 3) նեյրիտ (աքսոն), 4) աստրոգլիոցիտներ, 5) օլիգոդենդրոցիտ,
- 6) աքսոաքսոնային սինապս, 7) աքսոդենդրիտային սինապս, 8) աքսոմարմնական սինապս,
- 9) մազանոթ, 10) աստրոցիտի արտաանոթային ոտիկ:



Նկար 157. ՈՒՂԵՂԻ ՓՈՐՈՔԻ ԷՊԵՆԴԻՄՈՑԻՏՆԵՐ.

- 1) փորոքի խողով, 2) էպենդիմոցիտներ, 3) անոթային հյուսակի մազանոթներ,
- 4) գլխուղեղ, 5) գլխուղեղի նրբենի, 6) գլխուղեղի ոստայնենի,
- 7) ենթաոստայնային տարածություն, 8) նեյրոն:

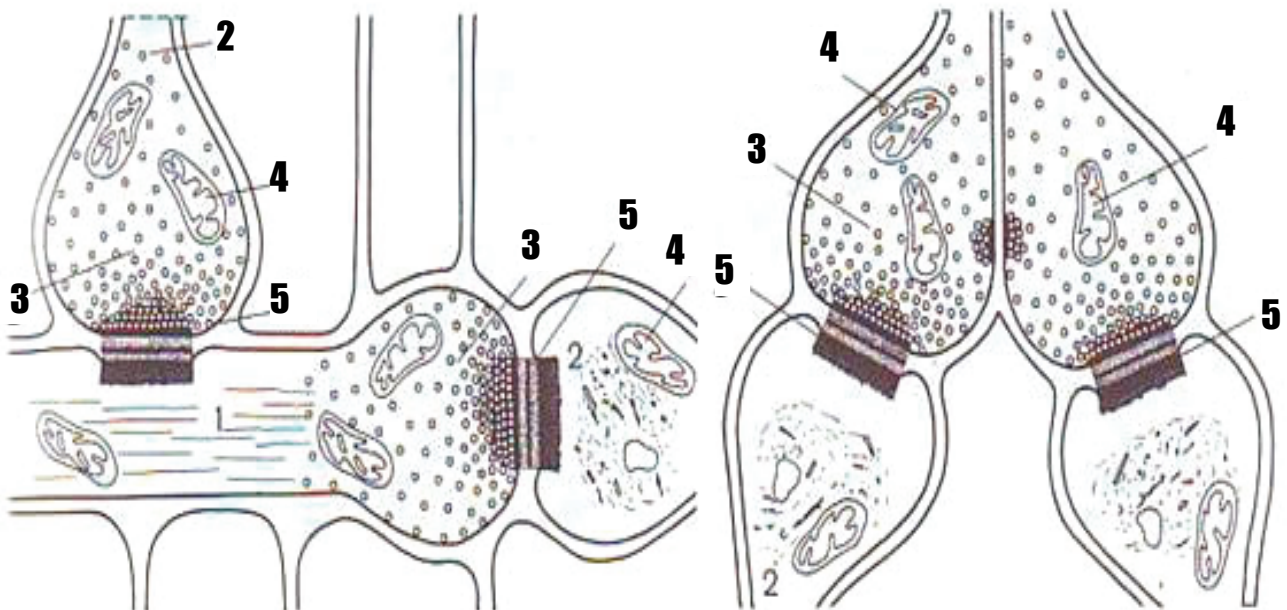




Նկար 158. ՏԱՐԲԵՐ ՏԻՊԻ ՆՅԱՐԴԱԿԱՊԵՐԻ ԿԱՌՈՒՑՎԱԾՔՆԵՐԻ ԳԾԱՊԱՏԿԵՐՆԵՐ

ա. սինապսային տեսակներ, բ. բշտիկային ապարատ,  
գ. ենթասինապսային պարկիկ և օղակ՝ նեյրոֆիլամենտներից՝

- 1) սինապսային բշտիկներ, 2) միտոքոնդրիում, 3) բարդ բշտիկ, 4) դենդրիտ,
- 5) խողովակիկ, 6) փշիկ, 7) բշտիկային ապարատ, 8) նեյրոֆիլամենտներից օղակ,
- 9) ենթասինապսային պարկիկ, 10) էնդոպլազմային ցանց,
- 11) հետսինապսային ելուն, 12) կորիզ:



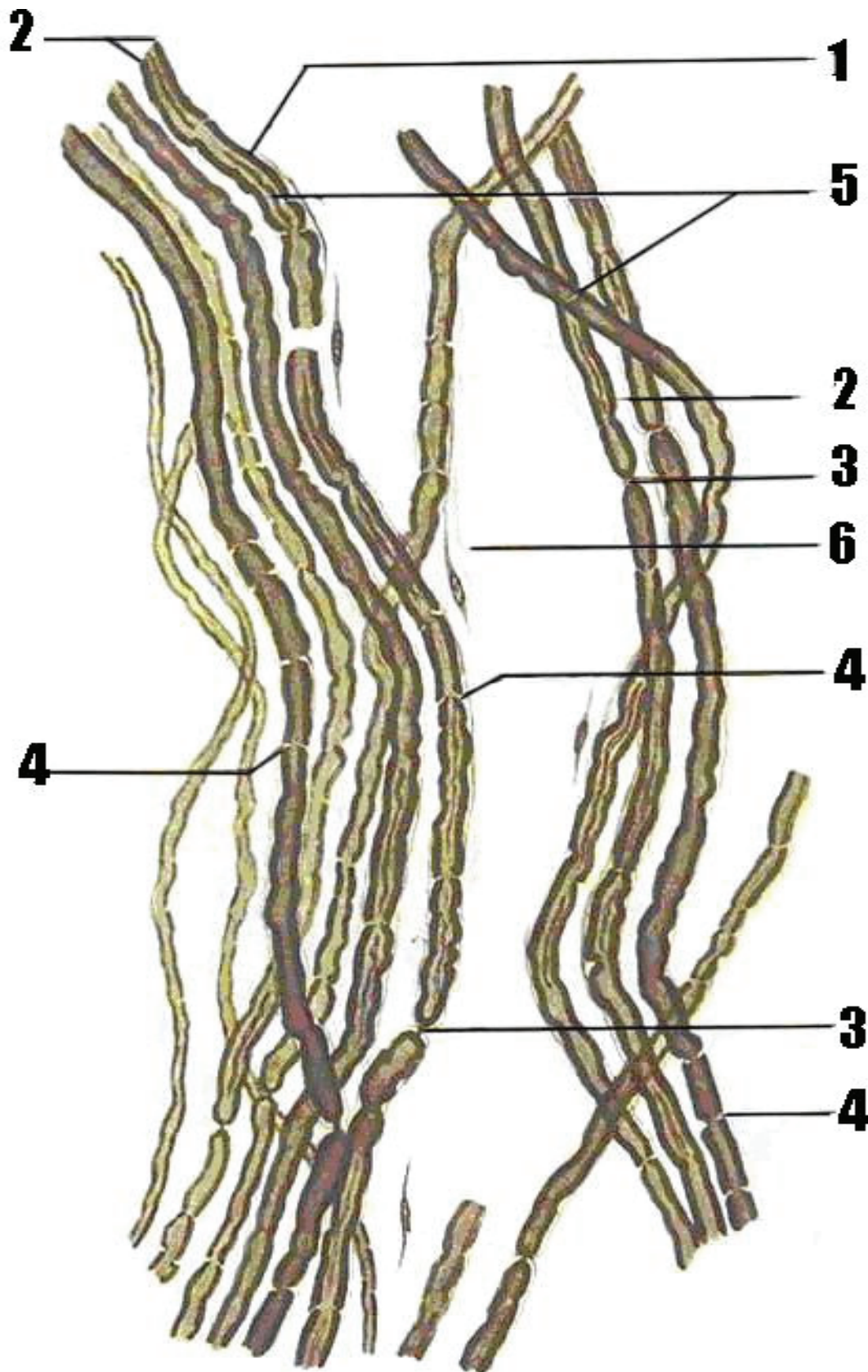
Նկար 159. ԱՔՍՈ-ԱՔՍՈՆԱՅԻՆ ՆՅԱՐԴԱԿԱՊԵՐԻ (ՍԻՆԱՊՍՆԵՐԻ) ԳԾԱՊԱՏԿԵՐԸ.

- 1) մեկ նեյրոնի աքսոն, 2) այլ նեյրոնի աքսոն, 3) սինապսային բշտիկներ,
- 4) միտոքոնդրիումներ, 5) սինապսային թաղանթներ:



Նկար 160. ԱՍՏՐՈՑԻՏՆԵՐԻ ՏԱՐԲԵՐ ՁԵՎԵՐԻ ԳԾԱՊԱՏԿԵՐԸ.

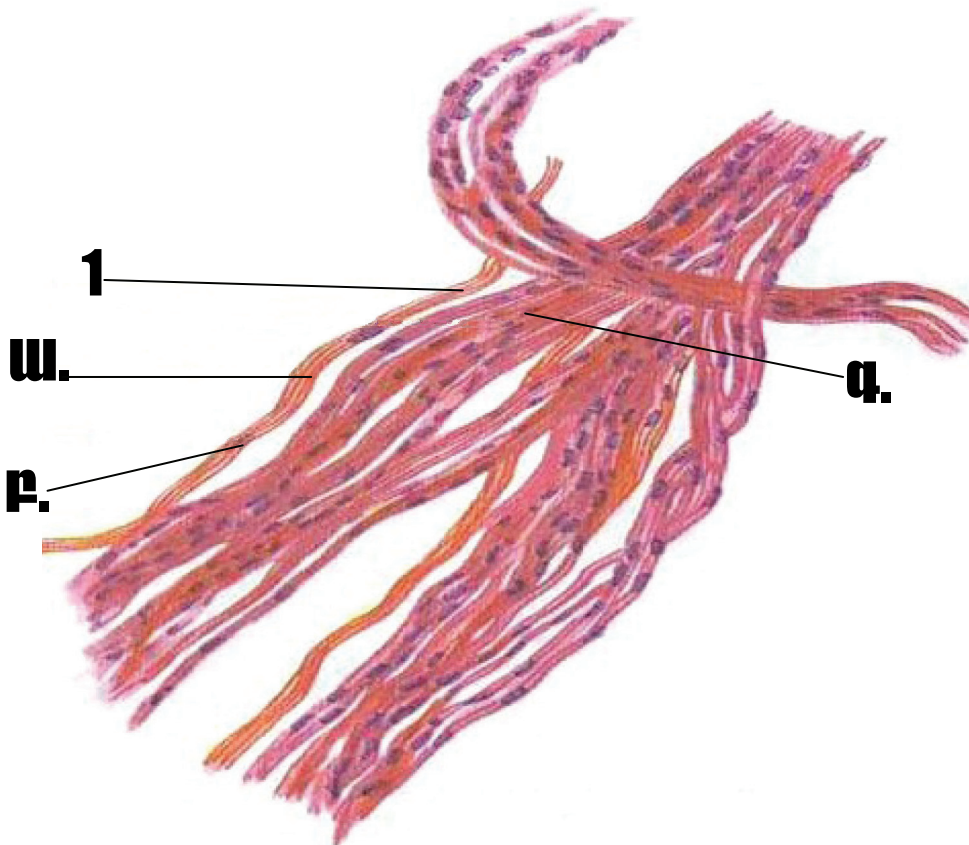
ա. արտոտալազմատիկ, բ. թելակազմ



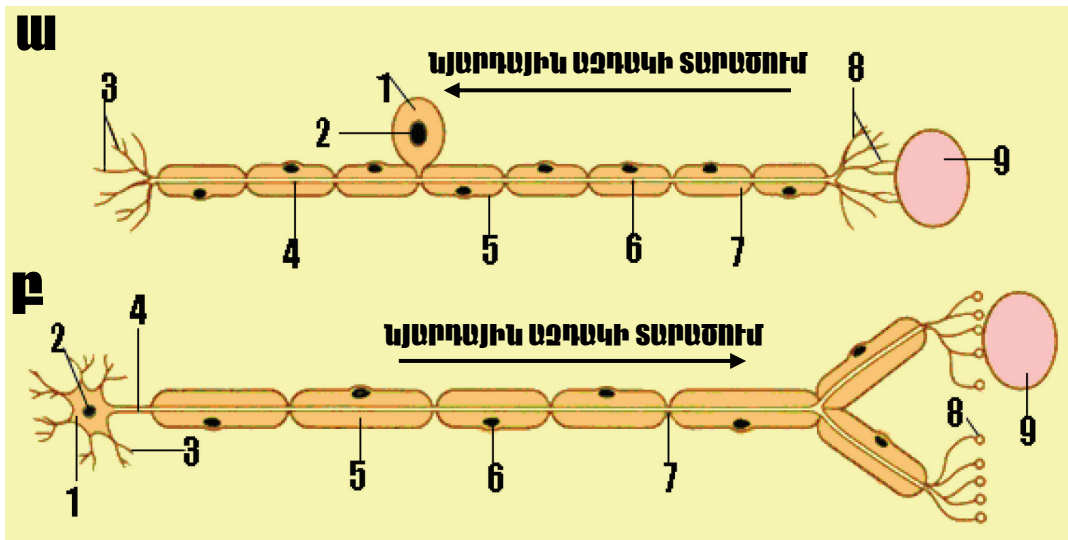
Նկար 161. ՆՍՏԱՅԻՆ ՆՅԱՐԴԻ ՄԵԿՈՒՍԱՅՎԱԾ ՄԻԵԼԻՆԱՊԱՏ ՆՅԱՐՂԱԹԵԼԵՐ.

մշակում՝ օսմիական թթվով, խոշորացումը՝ 400 անգամ՝

- 1) նեյրոլենա, 2) օսմիաթթվով սև գույնի ներկված միելինային թաղանթ,
- 3) օղակաձև սեղմվածք (Ռանվեի), 4) նեյրոլենի հատումներ, 5) առանցքային գլան,
- 6) շարակցական հյուսվածքի թելեր (էնդոներիում):

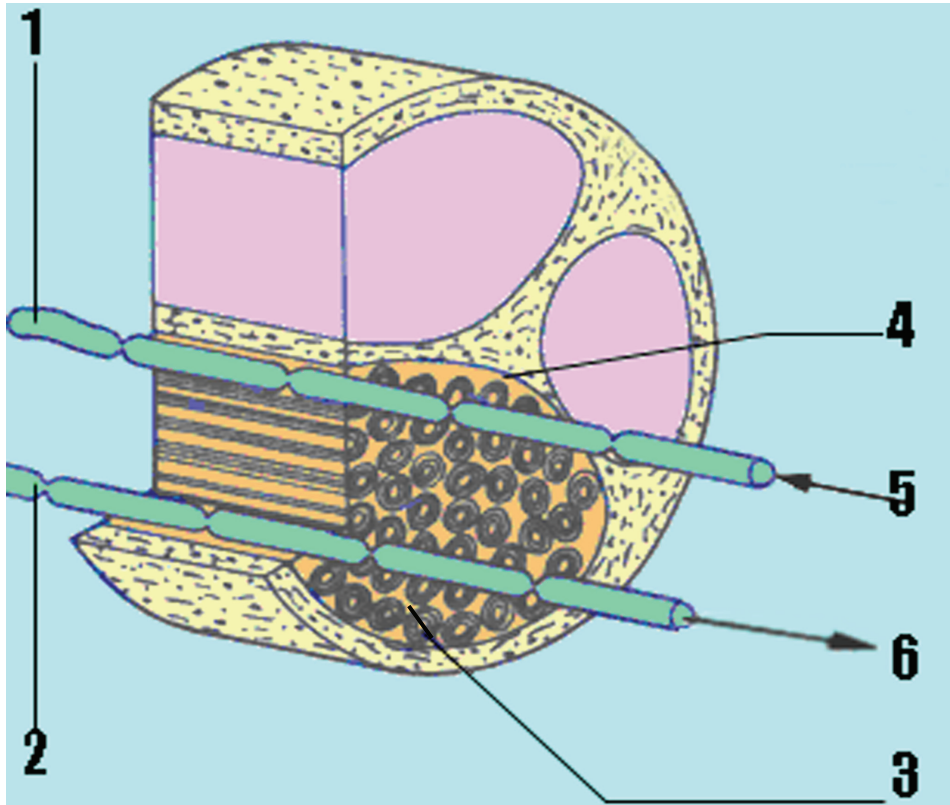


**Նկար 162. ՄԻԵԼԻՆԱԶՈՒՐԿ ՆՅԱՐԴԱԹԵԼԵՐ.**  
 ներկումը՝ հեմատոքսիլին-եոզինով, խոշորացումը՝ 400 անգամ՝  
 1) միելինազուրկ նյարդաթել,  
 ա. նեյրոլեմա, բ. լեմոցիտներ, (Շվանյան բջիջներ), գ. առանցքային գլան:



**Նկար 163. ԶԳԱՑՈՂ ԵՎ ՇԱՐԺԻՉ ՆՅԱՐԴԵՐԻ ԿԱՌՈՒՑՎԱԾՔԻ ԳԾԱՊԱՏԿԵՐԸ.**

- ա. զգացող նյարդ.  
 1) նյարդային բջիջ, 2) կորիզ, 3) ասոցիատիվ բջիջ դեմոդրիտ, 4) աքսոն, 5) նյարդաթաղանթ, 6) դեմոդրիտ, 7) միելինային թաղանթ, 8) նյարդային վերջավորություններ, 9) ընկալիչ:  
 բ. շարժիչ նյարդ՝  
 1) նյարդային բջիջ, 2) կորիզ, 3) դեմոդրիտներ, 4) աքսոն, 5) Շվանի բջիջ, 6) Շվանի բջիջ կորիզ, 7) Ռանվեի սեղմվածք, 8) ծայրային վահանակ, 9) գործող օրգան:



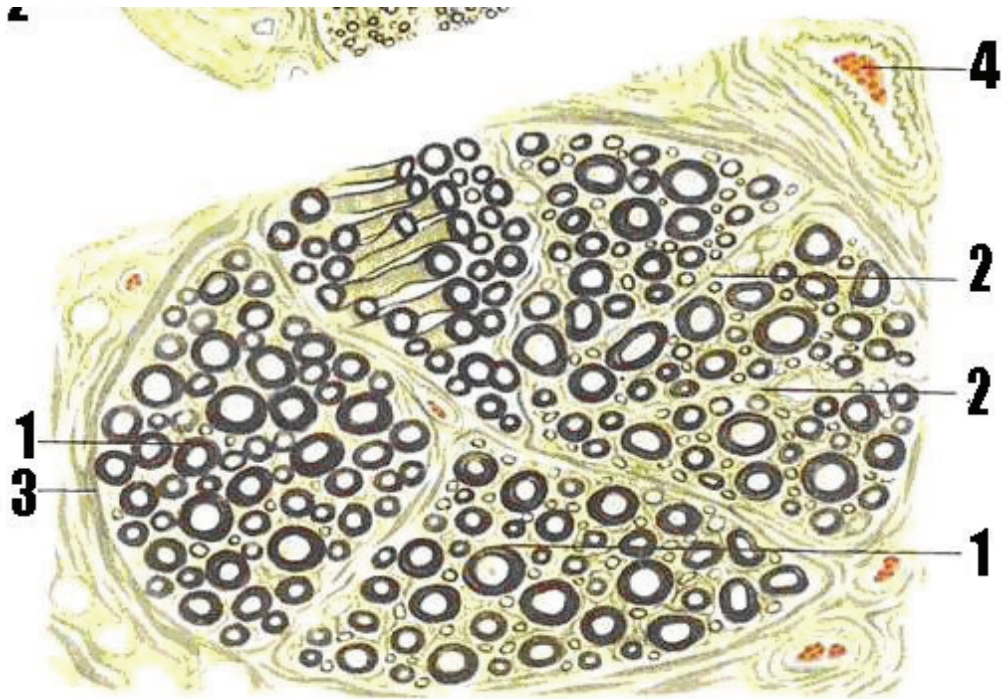
**Նկար 164. ՆՅԱՐԴԱԹԵԼԻ ԼԱՅՆԱԿԻ ԿՏՐՎԱԾՔԻ ԳԾԱՊԱՏԿԵՐԸ.**

- 1) զգացող նեյրիտ, 2) շարժիչ նեյրիտ, 3) էնդոներիում, 4) պերիներիում,
- 5) դեպի կենտրոնական նյարդային համակարգ,
- 6) կենտրոնական նյարդային համակարգից դեպի գործող օրգան:



**Նկար 165. ՆՍՏԱՆՅԱՐԴԻ ԼԱՅՆԱԿԻ ԿՏՐՎԱԾՔԸ.**

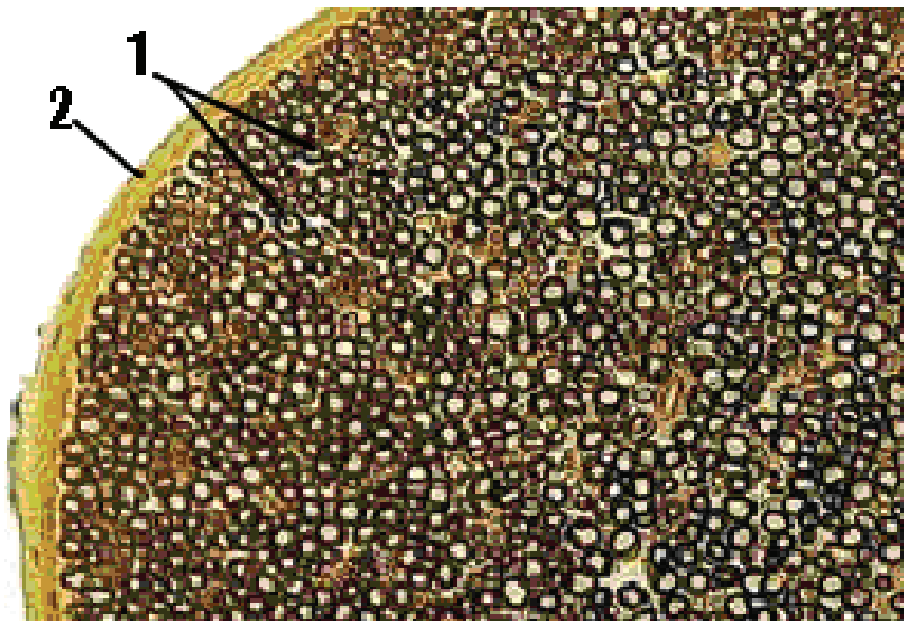
- մշակումը՝ օսմիաթթվով, խոշորացումը՝ 140 անգամ
- 1) միելինապատ նյարդաթելերի խրճեր լայնակի կտրվածքում, 2) էնդոներիում,
  - 3) պերիներիում, 4) էպիներիում, 5) պերիներիումի և էպիներիումի արյունատար անոթներ:



Նկար 166. ՆՅԱՐԴԱՅԻՆ ՍՅԱՆ ԼԱՅՆԱԿԻ ԿՏՐՎԱԾՔԸ.

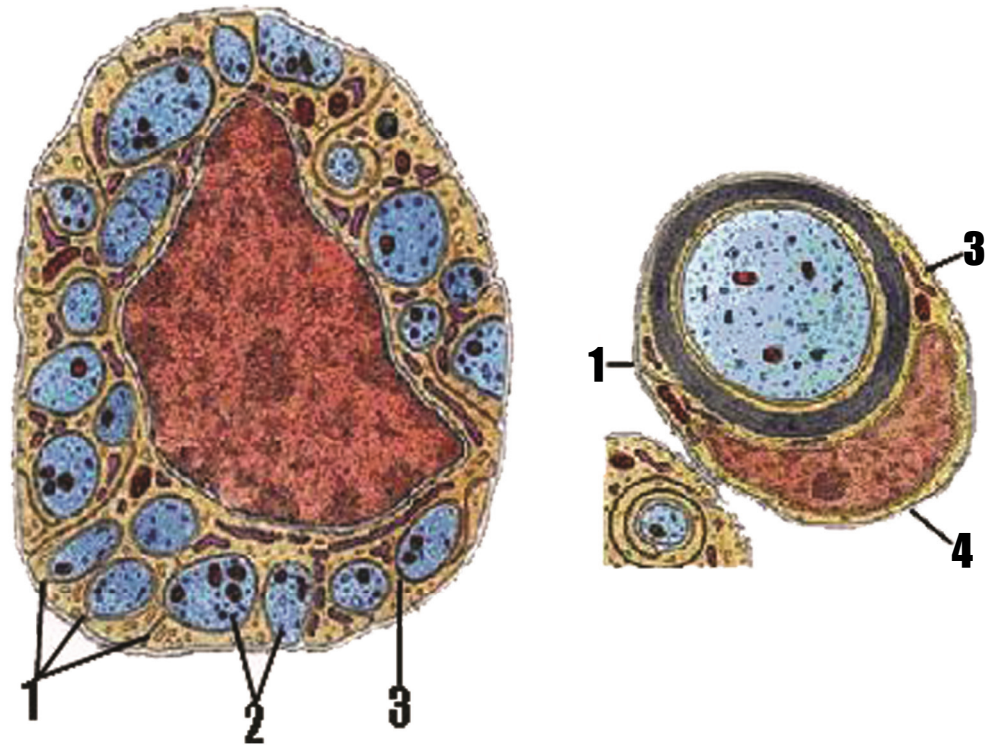
մշակումը՝ օսմիաթթվով, խոշորացումը՝ 400 անգամ:

- 1) միելինապատ նյարդաթելեր՝ լայնակի կտրվածքում,  
 2) ենդոներիում, 3) էպիներիում, 4) արյունատար անոթներ, 5) պերիներիում:



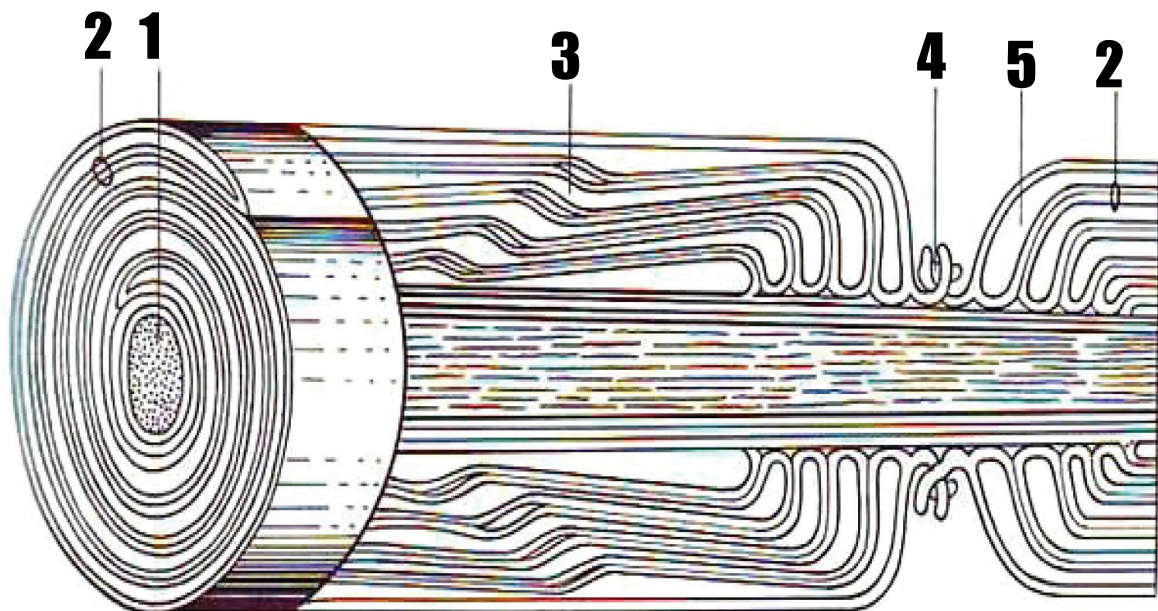
Նկար 167. ԼԱՅՆԱԿԻ ԿՏՐՎԱԾ ՄԻԵԼԻՆԱՊԱՏ ՆՅԱՐԴԱԹԵԼԵՐԻ ԽՐՁԻ ՏԵՂԱՄԱՍԻ ԷԼԵԿՏՐՈՆԱՄԱՆՐԱԴԻՏԱԿԱՅԻՆ ԼՈՒՄԱՊԱՏԿԵՐԸ.

- 1) նյարդաթելեր, 2) էպիներիում:



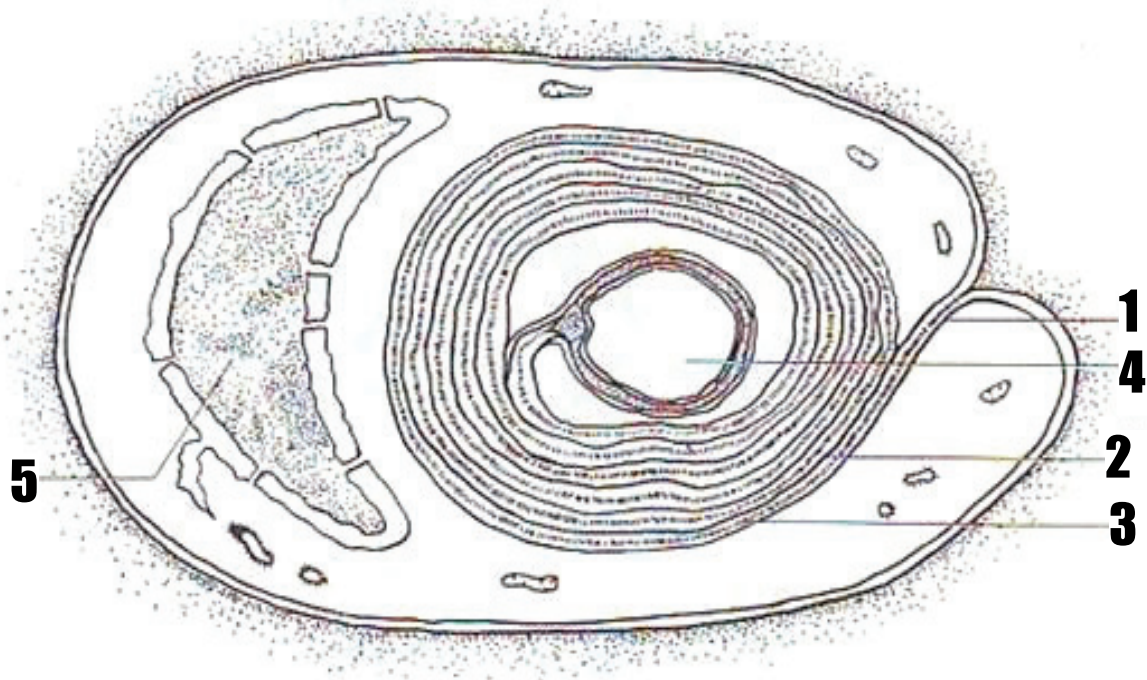
Նկար 168. ՈՉ ՄԻԵԼԻՆԱՊԱՏ ՆՅԱՐԴԱԹԵԼԻ ԿԱՌՈՒՑՎԱԾՔԻ ԳԾԱՊԱՏԿԵՐԸ.

- 1) մեզաքսոններ, 2) նյարդային բջիջների արտոններ,  
3) Շվանի բջիջ, 4) հիմային թաղանթ:



Նկար 169. ՄԻԵԼԻՆԱՊԱՏ ՆՅԱՐԴԱԹԵԼԻ ԿԱՌՈՒՑՎԱԾՔԻ ԳԾԱՊԱՏԿԵՐԸ.

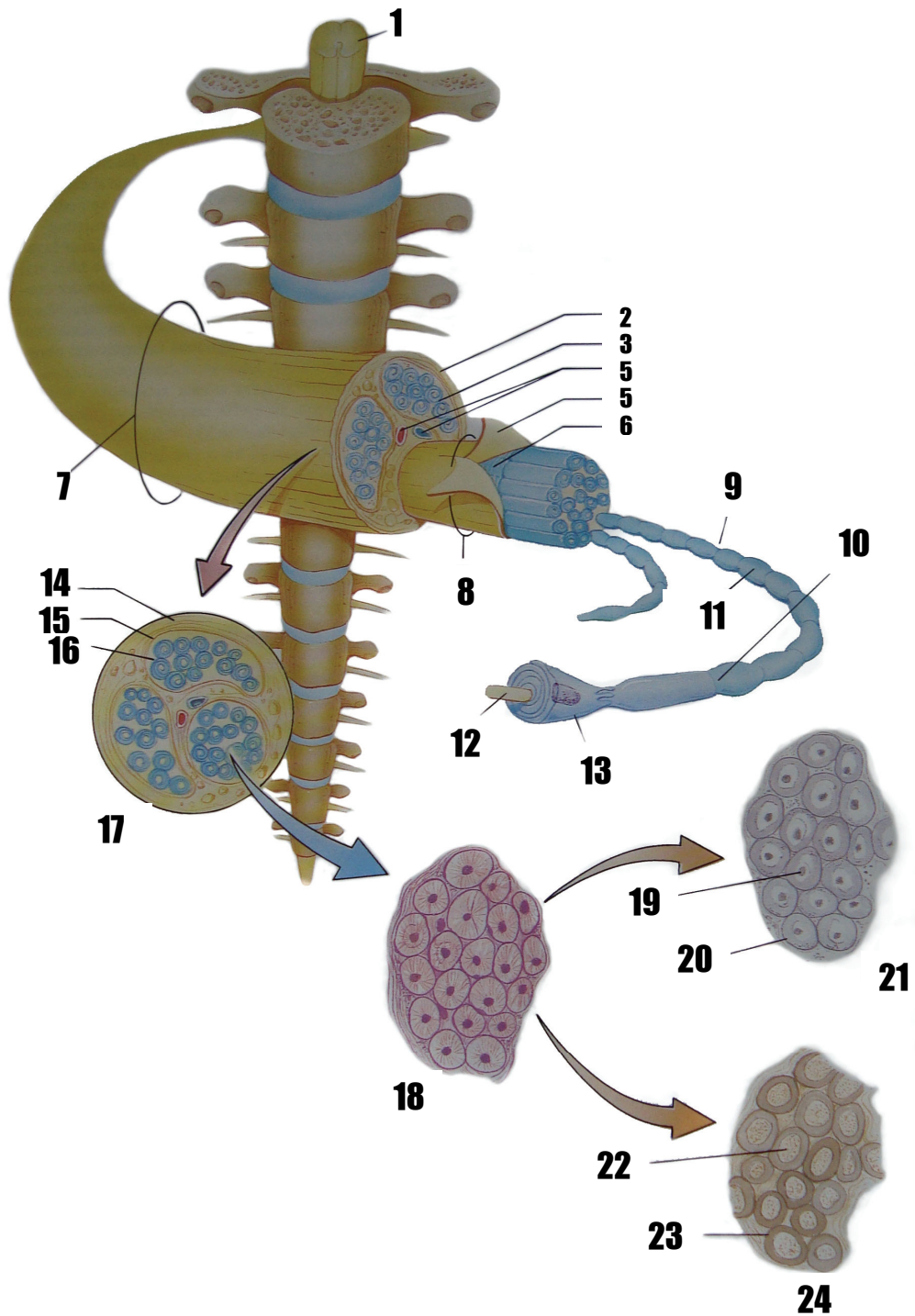
- 1) առանցքային գլան, 2) մեզաքսոն, 3) նկրոլեմայի նշանահատումներ,  
4) Ռանվեի սեղմվածք, 5) լեմնոցիտի ցիտոպլազմա:



Նկար 170. ՄԻԵԼԻՆԱՊԱՏ ՆՅԱՐԴԱԹԵԼԻ  
ԼԱՅՆԱԿԻ ԿՏՐՎԱԾՔԻ ԳԾԱՊԱՏԿԵՐԸ.

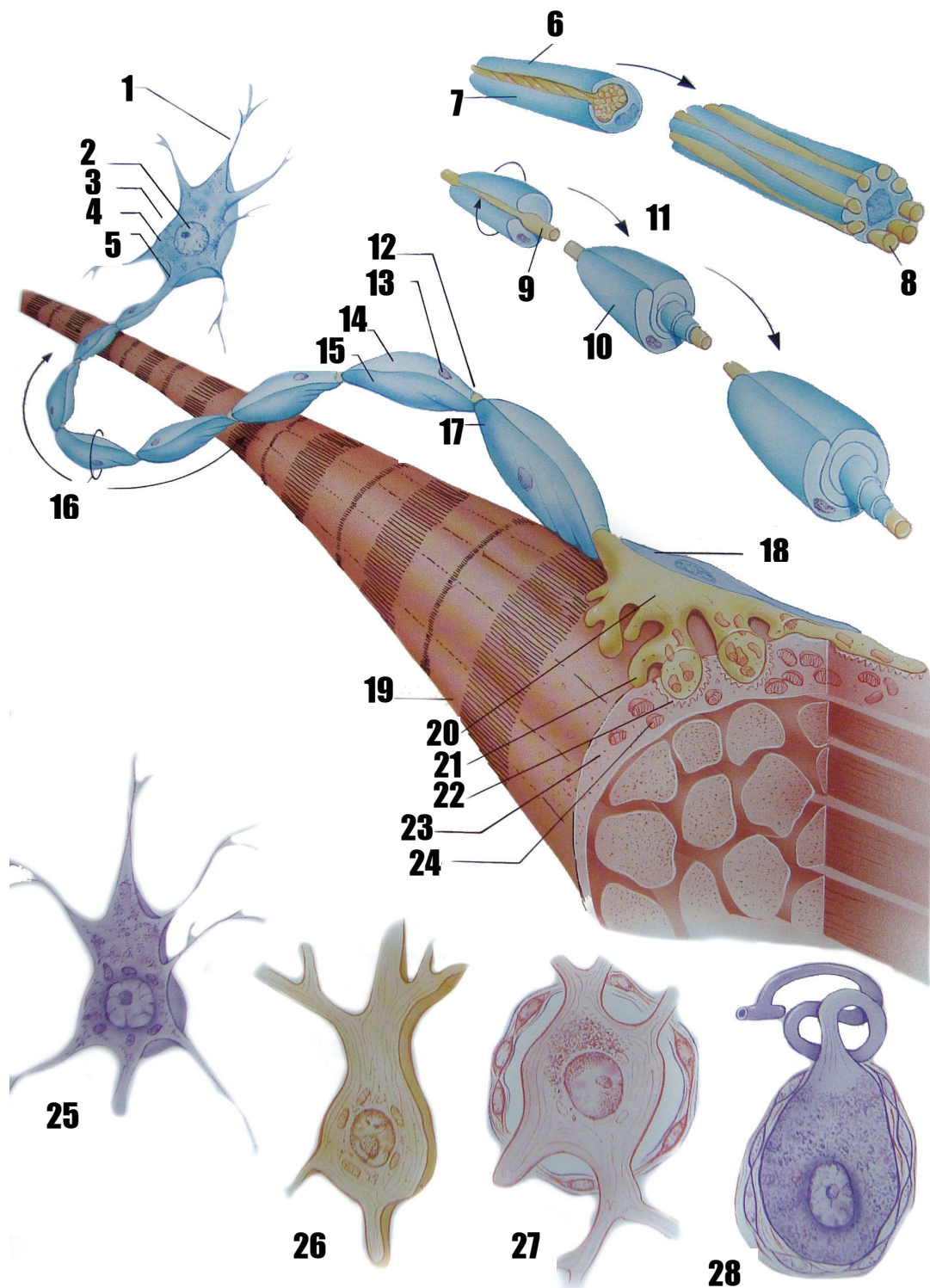
- 1) մեզաքսոն, 2) միելինային թաղանթի հիմնական ուղղության հոծ գիծ,
- 3) միջին, նվազ հոծ գիծ, 4) քսոն, 5) լեմնցիտի կորիզ:





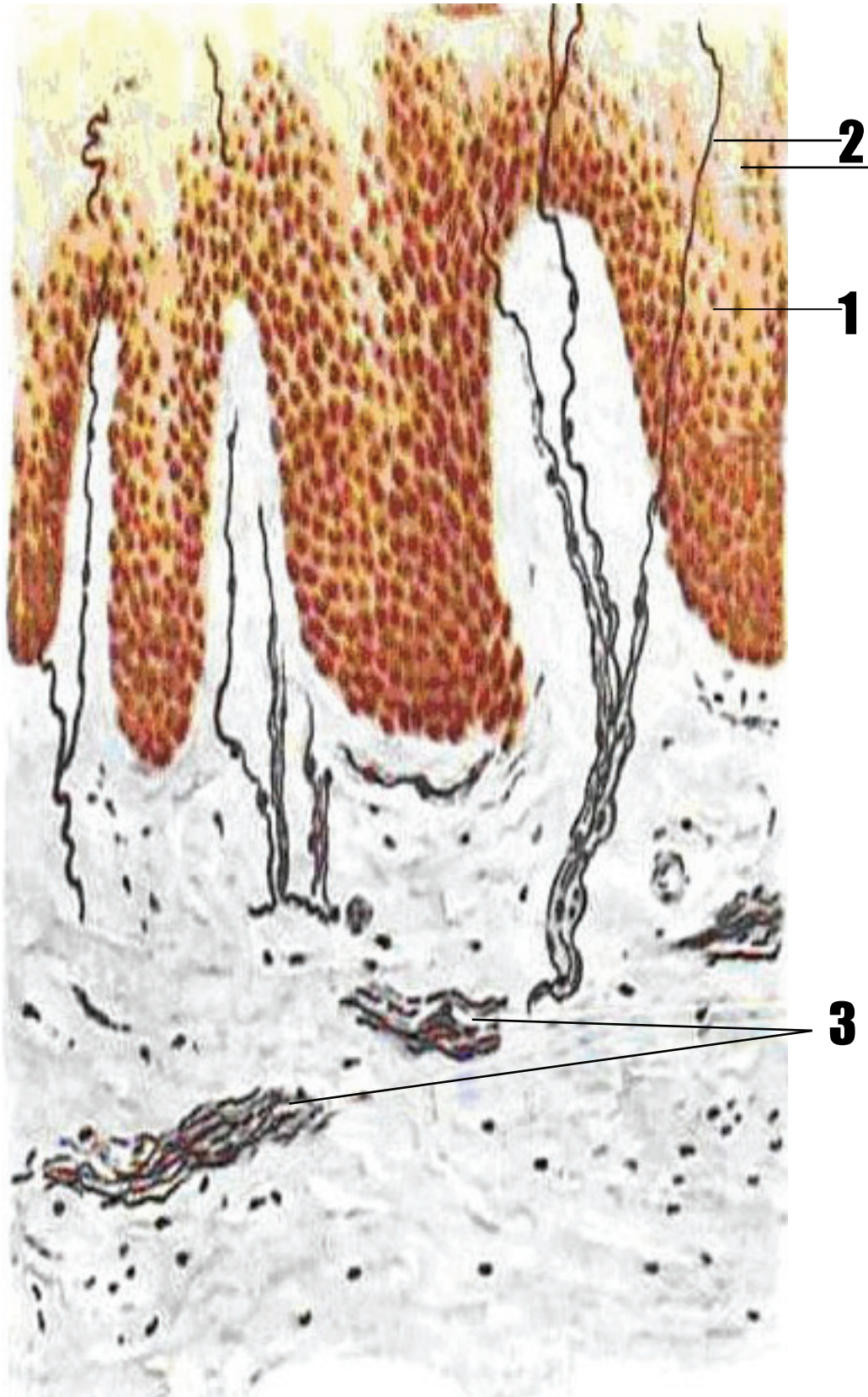
**Նկար 171. ՈՂՆՈՒՂԵՂԱՅԻՆ ՆՅԱՐԴԻ ԿԱՌՈՒՑՎԱԾՔԻ ԳԾԱՊԱՏԿԵՐԸ.**

1) ողնուղեղ, 2, 14) էպիմերիում (ծայրամասային նյարդի արտաքին շերտ, որը սովորաբար բաղկացած է շարակցական հյուսվածքից), 3, 16) էնդոմերիում (ծայրամասային նյարդի ամենամերքին շերտ), 4) արյան անոթներ, 5, 15) պերիմերիում (ծայրամասային նյարդի միջանկյալ շերտ, որը շրջապատում է մանրաթելերի յուրաքանչյուր փունջ), 6) հիմային թերթիկ, 7) նյարդային խուրձ, 8) խրձիկ, 9) Ռանվեի սեղմվածքներ, 10) էնդոմերիումի կտրած ծայր, 11) նյարդաթելի հատված (միջհանգույց), 12) աքսոն, 13) Շվանի բջիջ, 17) նյարդային ցողուն (լայնակի կտրվածք), 18) փունջ խուրձ (ներկված H, E գունանյութով), 19, 22) միելինապատ նյարդաթելի աքսոն, 20, 23) միելինային թաղանթ, 21) նյարդաթել (ներկված արծաթով), 24) նյարդաթել (ներկված օսմիաթթվով):



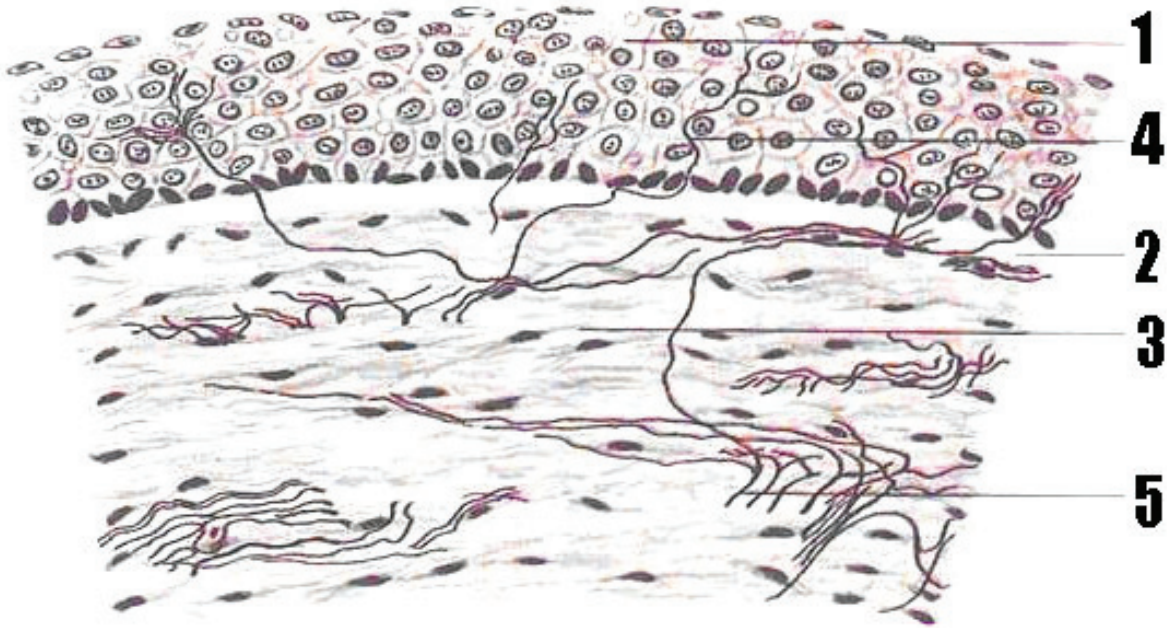
Նկար 172. ՆԵՅՐՈՆ ԵՎ ՆՅԱՐԴԱՄԿԱՆԱՅԻՆ ՄԻԱՑՈՒՄ.

- 1) դեմոդրիտներ, 2) կորիզ, 3) բջջի մարմին, 4) Նիսլիի մարմնիկ, 5) աքսոնային բլրակ, 6, 10, 17) Շվանի բջիջ, 7) ոչ միելինապատ նյարդաթել, 8, 9, 16) աքսոն, 11) միելինապատ նյարդաթել, 12) Ռանվեի սեղմվածք, 13) նյարդաթաղանթի բջջի կորիզ, 14) միելինային թաղանթ, 15) առանցքային գլան, նեյրիտ` աքսոն, 18) գլխալ բջիջ, 19) մկան, 20) նյարդային վերջավորություն, 21) մկանի վրա գտնվող շարժողական նյարդի եզրային թիթեղ, 22) սինապսային ծալքեր, 23) սարկոպլազմա, 24) միտոքոնդրիում, 25) գլխուղեղի կեղևի բազմաբևեռ բջիջ, 26) ուղեղիկի կեղևի բազմաբևեռ բջիջ, 27) վեգետատիվ նյարդային հանգույցի բազմաբևեռ բջիջ, 28) գանգուղեղոնուղեղային հանգույցների միաբևեռ բջիջ:



Նկար 173. ԱՋԱՏ ԶԳԱՑՈՂ ՆՅԱՐԴԱՅԻՆ ՎԵՐՋԱՎՈՐՈՒԹՅՈՒՆՆԵՐԸ ՄԱՇԿԻ ԲԱՋՄԱՇԵՐՏ ՏԱՓԱԿ ԷՊԻԹԵԼՈՒՄ:

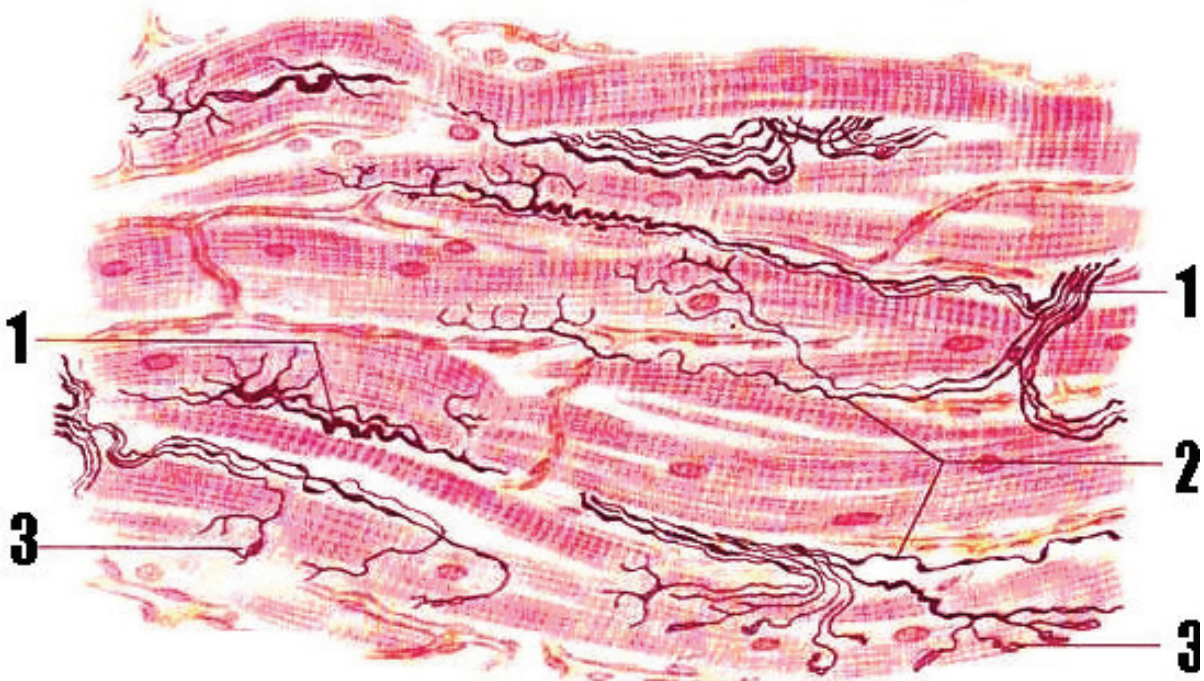
իմպրեգնացիան՝ արծաթով, ըստ Բիլշովսկի-Գրոսի, խոշորացումը՝ 140 անգամ  
1) վերնամաշկ, 2) զգացող թելերի ծայրային ճյուղավորումներ, 3) նյարդաթելեր շարակցական հյուսվածքում:



**Նկար 174. ԱԶԱՏ ԶԳԱՑՈՂ ՆՅԱՐԴԱՅԻՆ ՎԵՐՋԱՎՈՐՈՒԹՅՈՒՆՆԵՐ ԱՉՔԻ ԵՂՋԵՐԱԹԱՂԱՆԹԻ ԷՊԻԹԵԼՈՒՄ**

իմպրեգնացիան՝ արծաթով, խոշորացումը՝ 400 անգամ

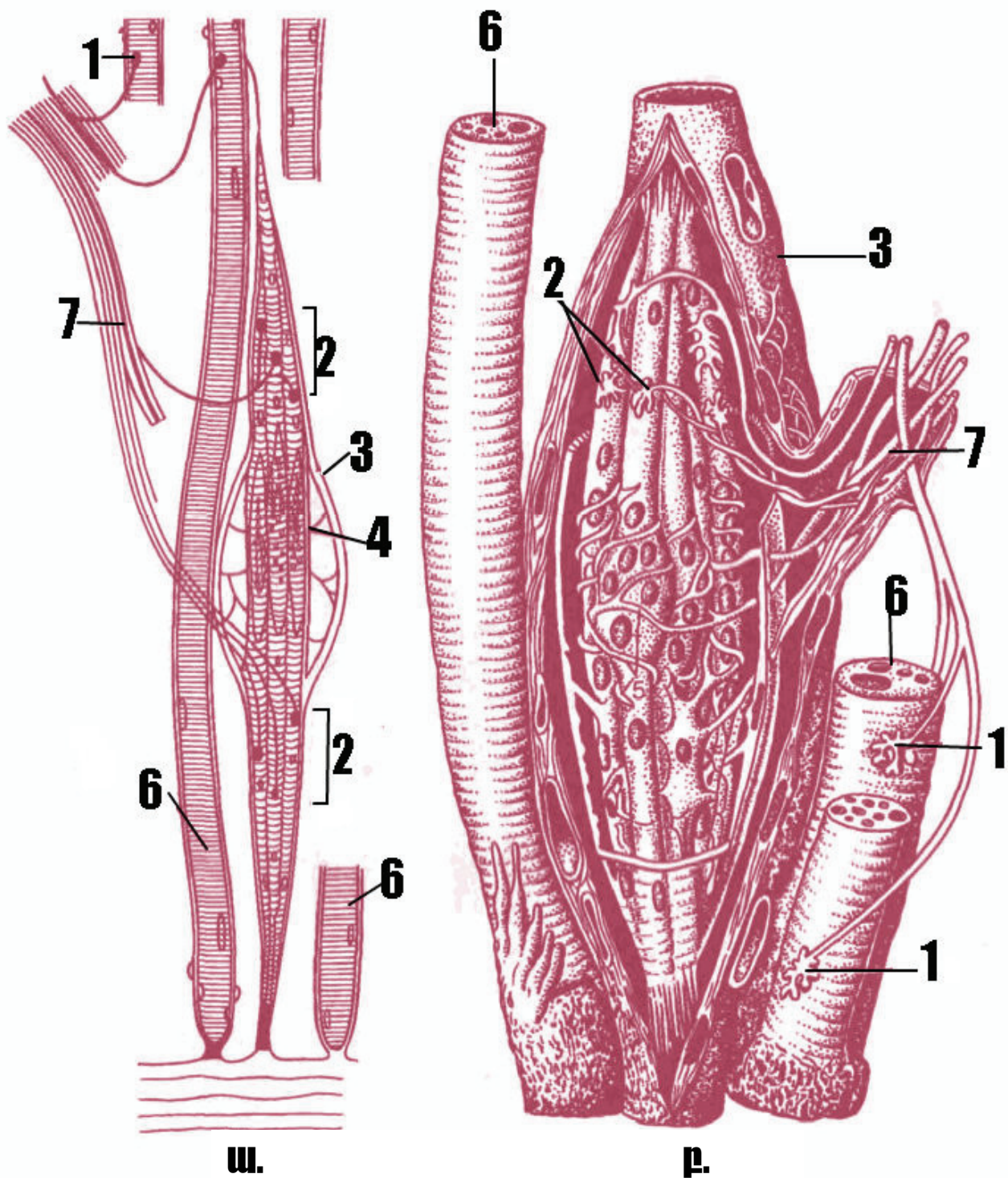
- 1) եղջերաթաղանթի առջևի բազմաշերտ էպիթել, 2) առջևի սահմանային փթեղ,
- 3) եղջերաթաղանթի սեփական նյութ, 4) նյարդային վերջավորություններ՝ էպիթելային բջիջների միջև,
- 5) նյարդաթելեր՝ եղջերաթաղանթի սեփական նյութում:



**Նկար 175. ԶԳԱՑՈՂ ՆՅԱՐԴԱՅԻՆ ՎԵՐՋԱՎՈՐՈՒԹՅՈՒՆՆԵՐ՝ ՄԻՋԱՁԻԳ ԶՈՒԼԱՎՈՐ ՄՎԱՆՆԵՐՈՒՄ.**

իմպրեգնացիան՝ արծաթով, խոշորացումը՝ 400 անգամ

- 1) առբերիչ նյարդաթել, 2) նյարդաթելի ճյուղավորումներ,
- 3) զգացող նյարդային վերջույթներ:

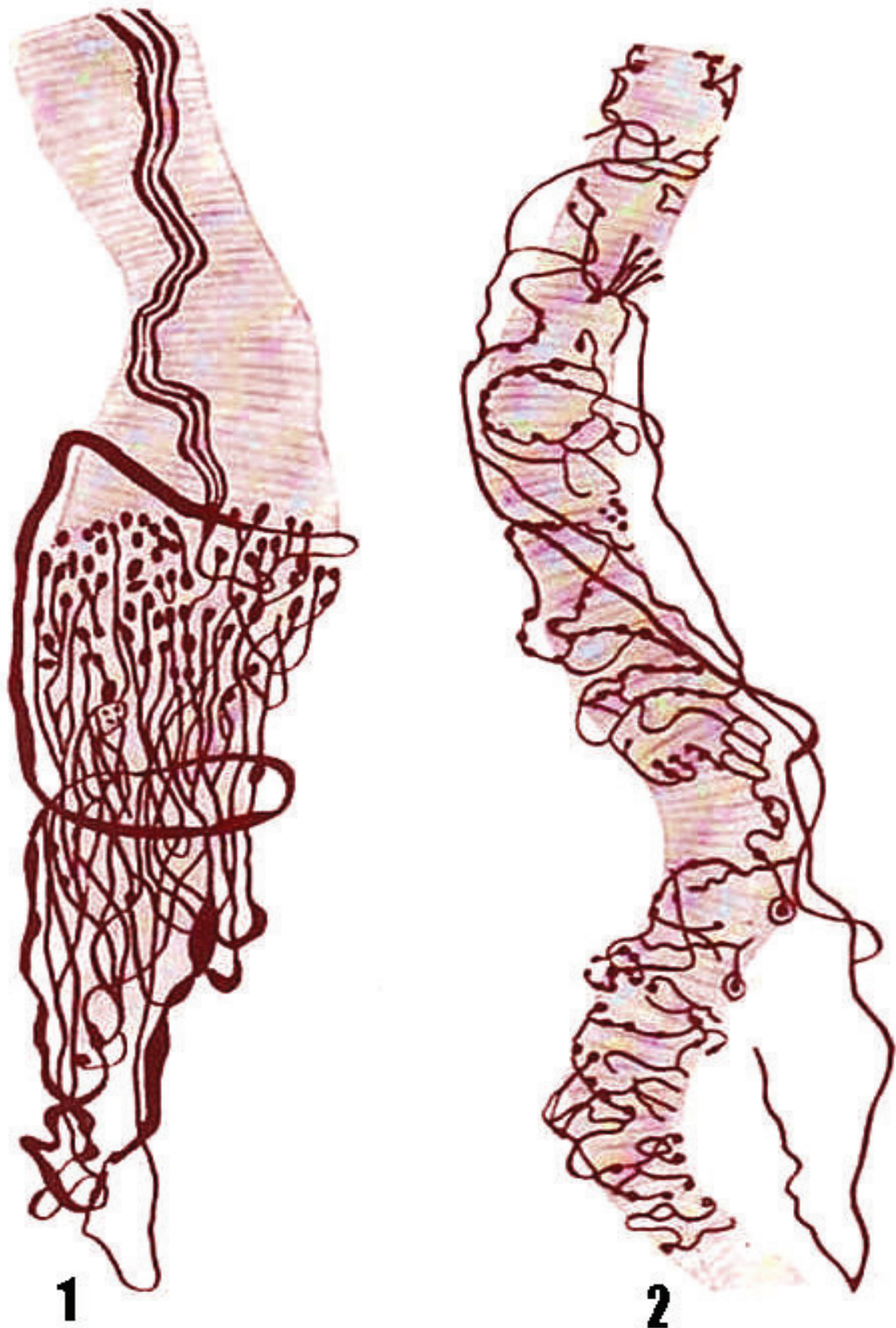


Նկար 176. ՆՅԱՐԴԱՄԿԱՆԱՅԻՆ ԻԼԻԿԻ ԿԱՌՈՒՅՎԱԾՔԻ ԳԾԱՊԱՏԿԵՐՈՆ.

ա. ներիլիկային (ինտրաֆուլգալ) և արտաիլիկային (էքստրաֆուլգալ) մկանային թելի նյարդավորումը շարժիչ նյարդաթելերով,

բ. պարուրածն արտատար նյարդային վերջավորությունները ինտրաֆուլգալ մկանաթելի շուրջը՝ կորիզային պատյանի շրջանում՝

- 1) էֆֆերենտ նյարդամկանային վերջավորություններն արտաիլիկային մկանաթելերում,
- 2) շարժիչ վահանիկ նորիլիկային մկանային թելերում, 3) շարակցահյուսվածքային պատիճ,
- 4) կորիզային պարկ, 5) զգացող օղակապարուրածն նյարդային վերջավորությունները կորիզի պարկի շուրջը, 6) կմախքային մկանաթել, 7) նյարդ:

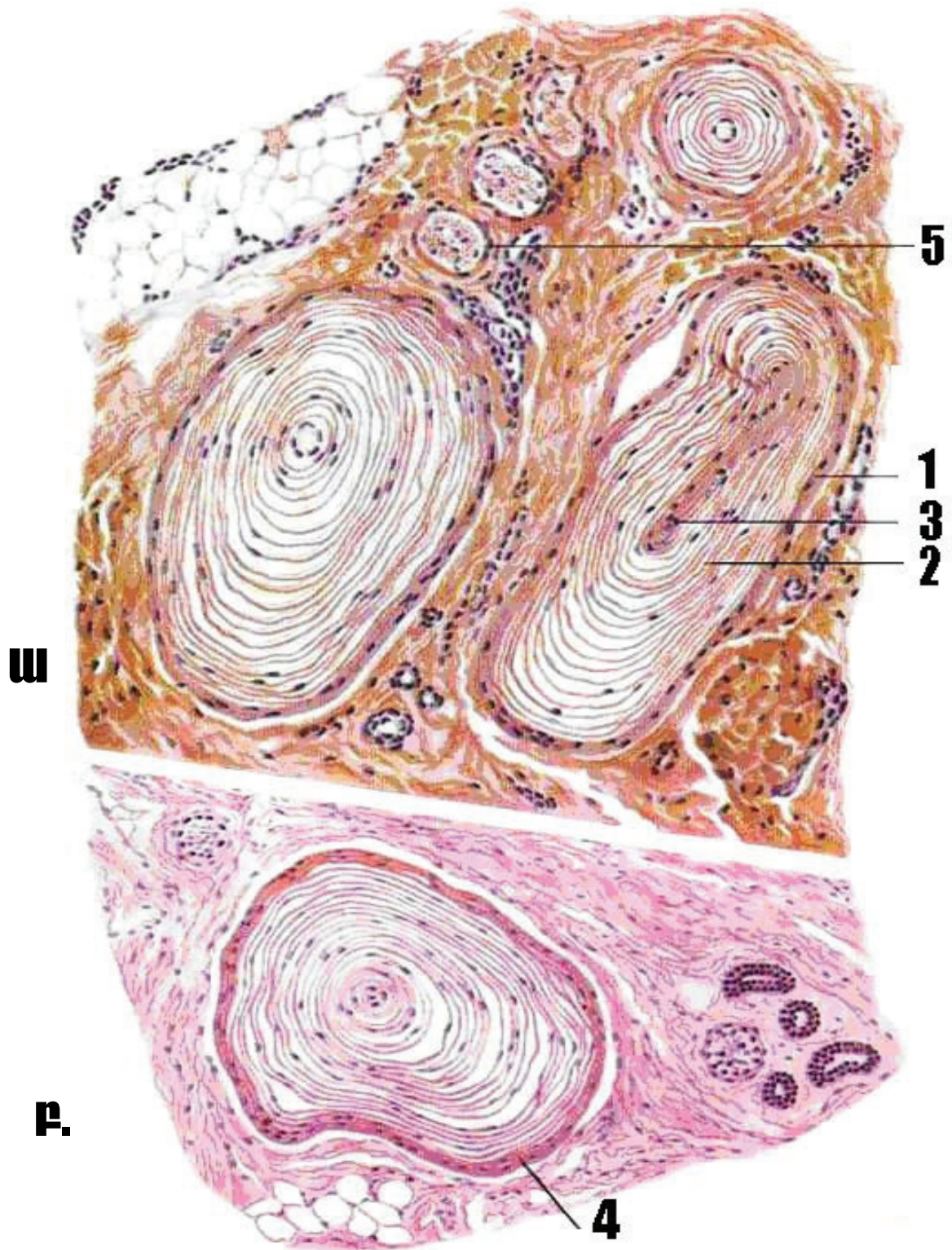


1

2

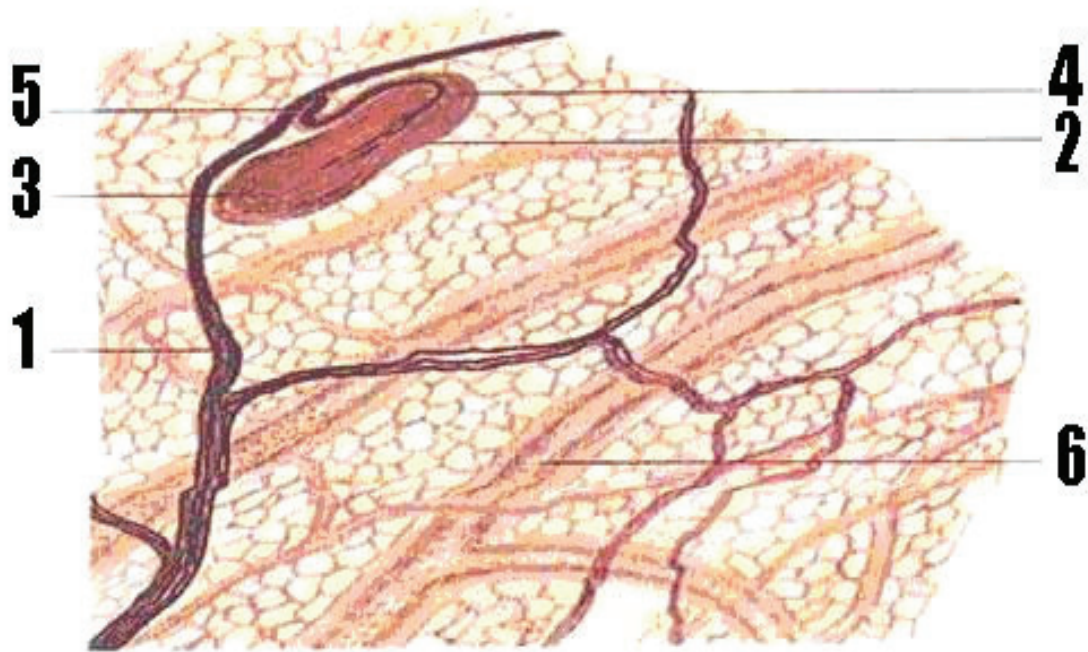
Նկար 177. ՄԿԱՆՆԵՐՈՒՄ ԱՌԲԵՐԻՉ (ԱՖԵՐԵՆՏ) ՆՅԱՐԴԱԹԵԼԵՐԻ ՎԵՐՋԱՎՈՐՈՒԹՅՈՒՆՆԵՐԻ ԳԾԱՊԱՏԿԵՐԸ.

- 1) գգացող նյարդային վերավորություն ձիու աչքի մկանի մկանաթելի ծայրում,
- 2) ձիու աչքի մկաններում գգացող արտաթաղանթային նյարդային վերջավորություն:



Նկար 178. ՄԱՐԴՈՒ ՄԱՏԻ ՄԱՇԿՈՒՄ ՆԵՐՊԱՏԻՃԱԿՈՐՎԱԾ (ԻՆԿԱՊՍՈՒՒՄՅԱԾ) ԹԻԹԵՂԱԿԱԶՄ (ՖԱՏԵՐ - ՊԱԶԻՆԻԻ) ՆՅԱՐԴԱՅԻՆ ՄԱՐՄՆԻԿ:

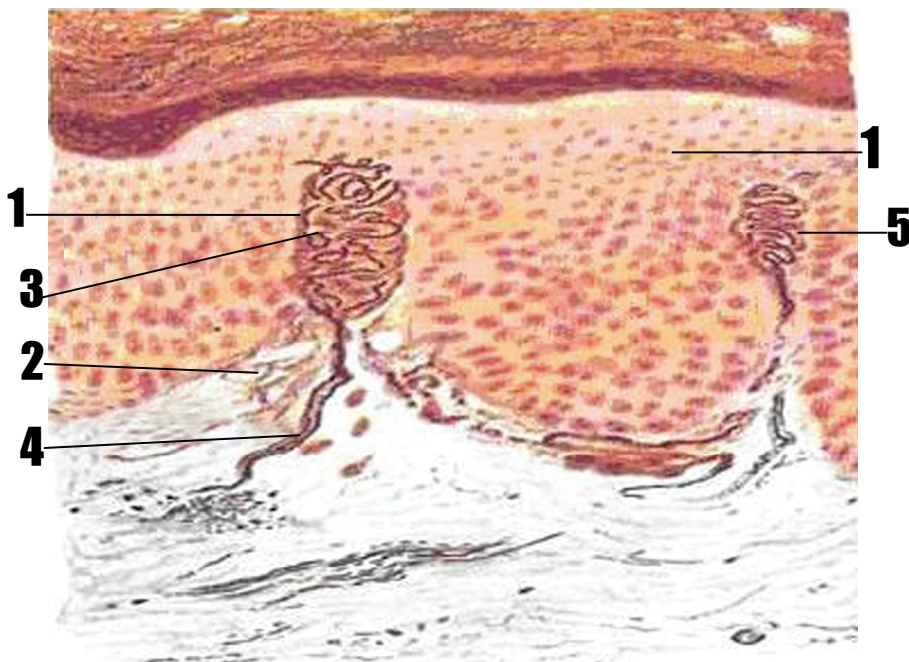
- ա. իմպրեգնացիա Գ` արծաթի աղերով, բ. Գերկոլմը՝ հեմատոքսիլին-էոզինով, խոշորացումը՝ 400 անգամ:  
 1) թիթեղակազմ մարմնիկի երկայնակի կտրվածք, 2) արտաքին շշիկի թիթեղներ, 3) ներքին շշիկ, 4) թիթեղակազմ մարմնիկի լայնակի կտրվածք, 5) նյարդաթելեր (լայնակի կտրվածք):



Նկար 179. ՆԵՐՊԱՏԻՃԱՎՈՐՎԱԾ ԹԻԹԵՂԱԿԱԶՄ (ՖԱՏԵՐ)ՊԱԶԻՆԻԻ) ՆՅԱՐԴԱՅԻՆ ՄԱՐՄՆԻԿ (ՎԵՐՆՈՍԿՐԻ ԸՆԴՀԱՆՈՒՐ ՊԱՏՐԱՍՏՈՒԿ).

Իմպրեգնացիան՝ արծաթով՝ ըստ Բիլշովսկի-Գրոսի, խոշորացումը՝ 56 անգամ:

- 1) նյարդային թելեր, 2) թիթեղակազմ նյարդային մարմնիկ,
- 3) արտաքին շշիկի թիթեղներ, 4) առանցքային գլանի ճյուղավորություններ,
- 5) թիթեղակազմ մարմնիկին մոտեցող նյարդաթել, 6) արյունատար անոթներ:



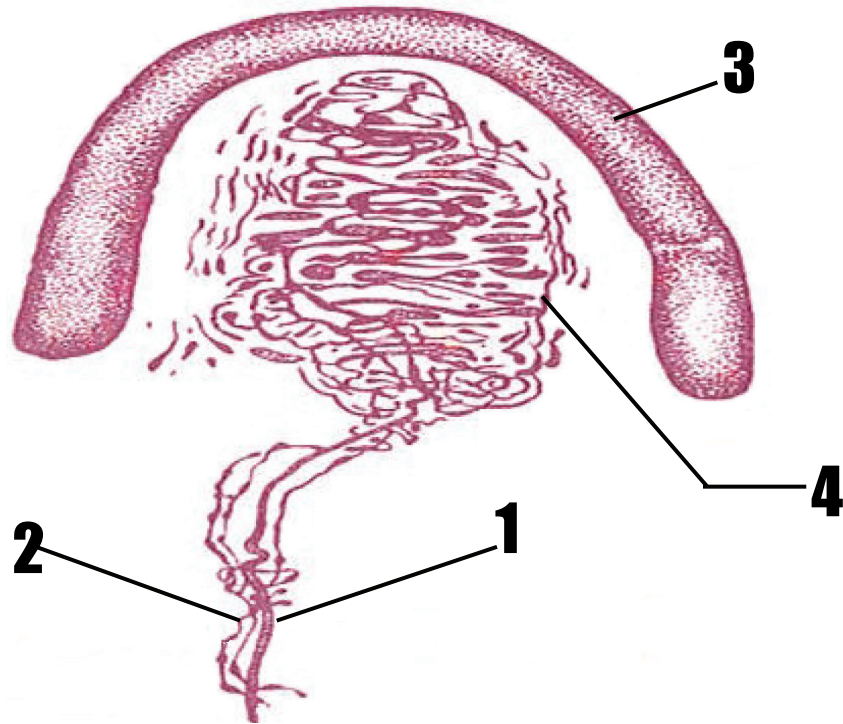
Նկար 180. ՄԱՐԴՈՒ ՄԱՏԻ ՄԱՇԿՈՒՄ ՆԵՐՊԱՏԻՃԱՎՈՐՎԱԾ ՆՅԱՐԴԱՅԻՆ ՇՈՇԱՓԵԼԻՔԻ (ՄԵՅՍՆԵՐՅԱՆ) ՄԱՐՄՆԻԿ.

Իմպրեգնացիան՝ արծաթով, խոշորացումը՝ 280 անգամ

- 1) վերնամաշկ, 2) մաշկահիմքի պտկանման շերտ, 3) շոշափելիքի մարմնիկներ,
- 4) նյարդաթել 5) շոշափելիքի մարմնիկի պատիճ:

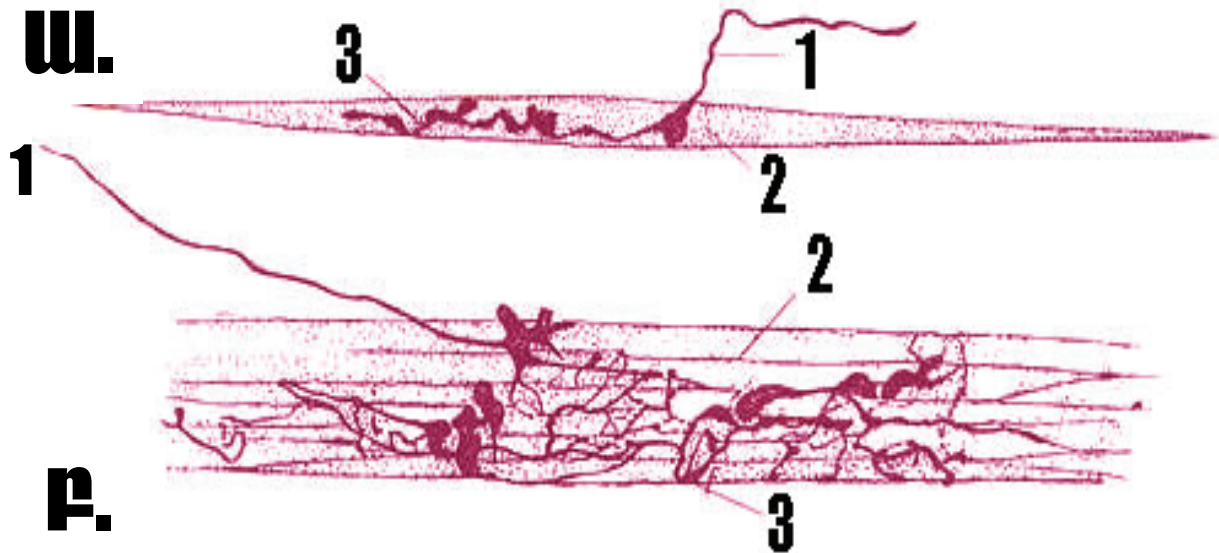


**ա.**



Նկար 181. ՆԵՐՊԱՏԻՃԱՎՈՐՎԱԾ ՆՅԱՐԴԱՅԻՆ ՇՈՇԱՓԵԼԻՔԻ ՄԱՐՄՆԻԿԻ ԳԾԱՊԱՏԿԵՐԸ.  
 1) հաստ նյարդային թելիկ, 2) բարակ նյարդաթել,  
 3) վերնամաշկ, 4) շոշափելիքի մարմնիկի պատիճ:

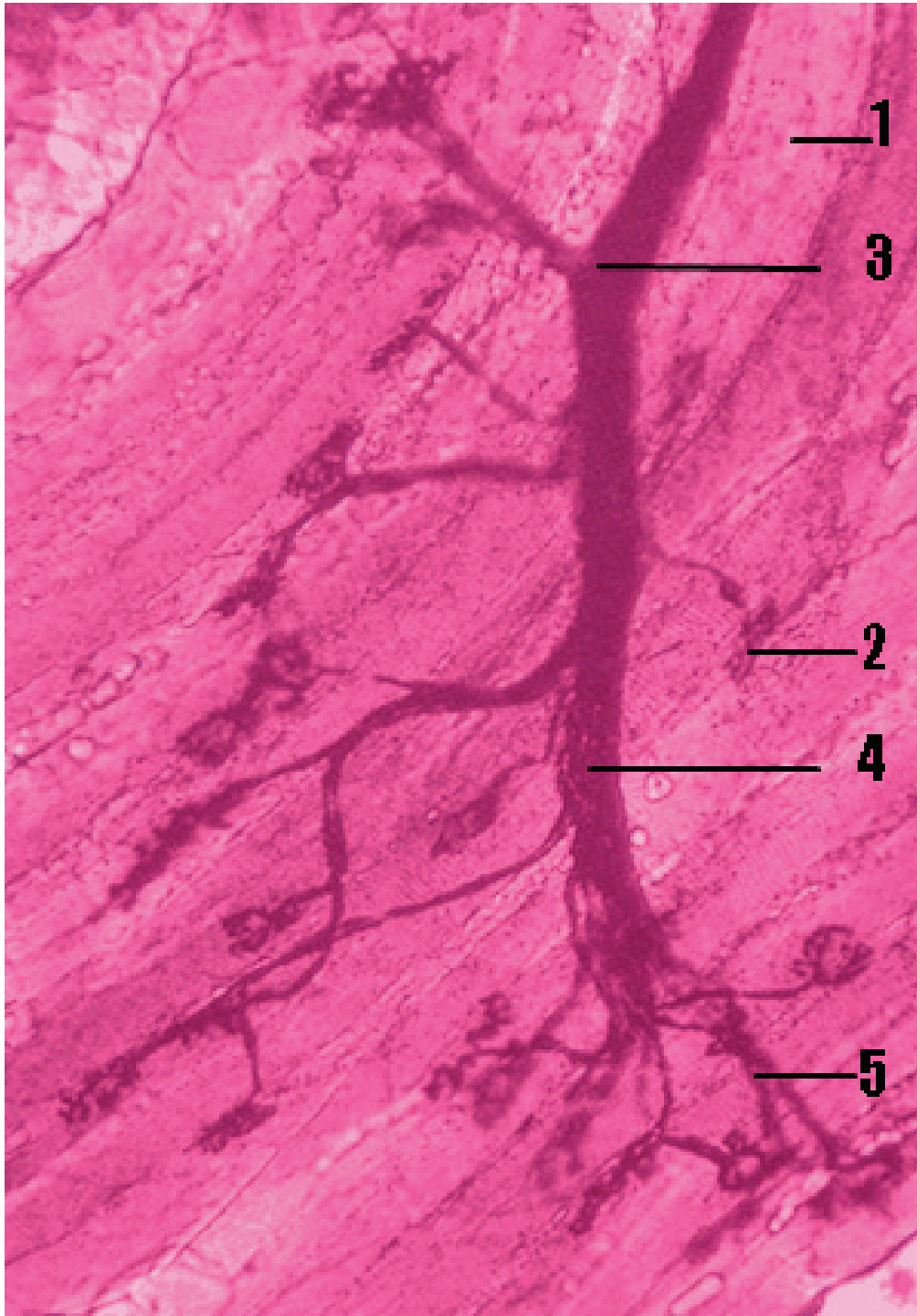
**ա.**



**բ.**

Նկար 182. ՀԱՐԹ ՄԿԱՆԱԲՋԻՋՆԵՐԻ ՎՐԱ ՇԱՐԺԻՉ ՆՅԱՐԴԱՅԻՆ ՎԵՐՋԱՎՈՐՈՒԹՅԱՆ ԳԾԱՊԱՏԿԵՐԸ.

ա. հարթ մկանի մեկ բջջի վրա նյարդային թելի ձևավորած շարժիչ վերջույթ,  
 բ. հարթ մկանի մի քանի բջիջների նյարդաթելերը ձևավորում են շարժիչ վերջավորություն  
 1) նյարդաթել, 2) հարթ մկանաբջիջ, 3) շարժիչ վերջավորություն:



**Նկար 183. Միջաձիգ ջղաձուր սկանաթելերի ՎՐԱ ՄԱՐՄՆԱԿԱՆ ՇԱՐԺԻՉ ՆՅԱՐԴԱՅԻՆ ՎԵՐՋԱՎՈՐՈՒԹՅՈՒՆՆԵՐԻ ՃՅՈՒՂԱՎՈՐՄԱՆ ԼՈՒՍԱՊԱՏԿԵՐԸ.**

- 1) միջաձիգ զղաձուր մկանաթել, 2) միջաձիգ զղաձուր մկանաթելի կորիզ,
- 3) շարժիչ նյարդ, 4) միելինապատ նյարդաթել,
- 5) մկանաթելին միացող շարժիչ աքսոնի վերջավորություններ:

**Ա.Վ. ԱԶՆԱՌԻՐՅԱՆ, Կ.Թ. ՍԱՀԱԿՅԱՆ,  
Ա.Զ. ԱԶՆԱՌԻՐՅԱՆ**

**ԱՏԼԱՍ**

**ԲԶԶԱԲԱՆՈՒԹՅՈՒՆ,  
ՍԱՂՄՆԱԲԱՆՈՒԹՅՈՒՆ,  
ԸՆԴՀԱՆՈՒՐ ՀՅՈՒՄՎԱԾԱԲԱՆՈՒԹՅՈՒՆ**

**ԱՌԱՋԻՆ ՄԱՍ**